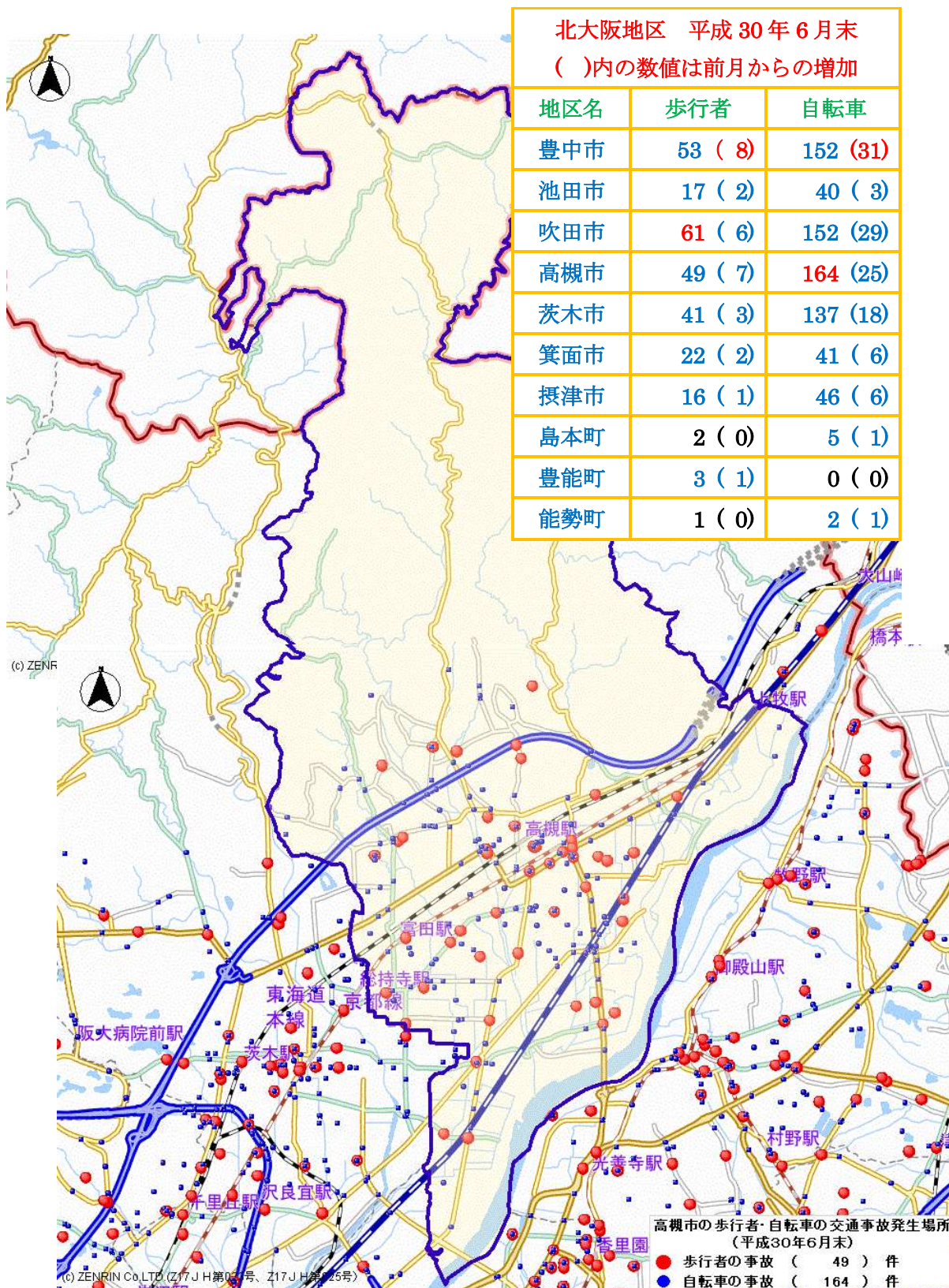
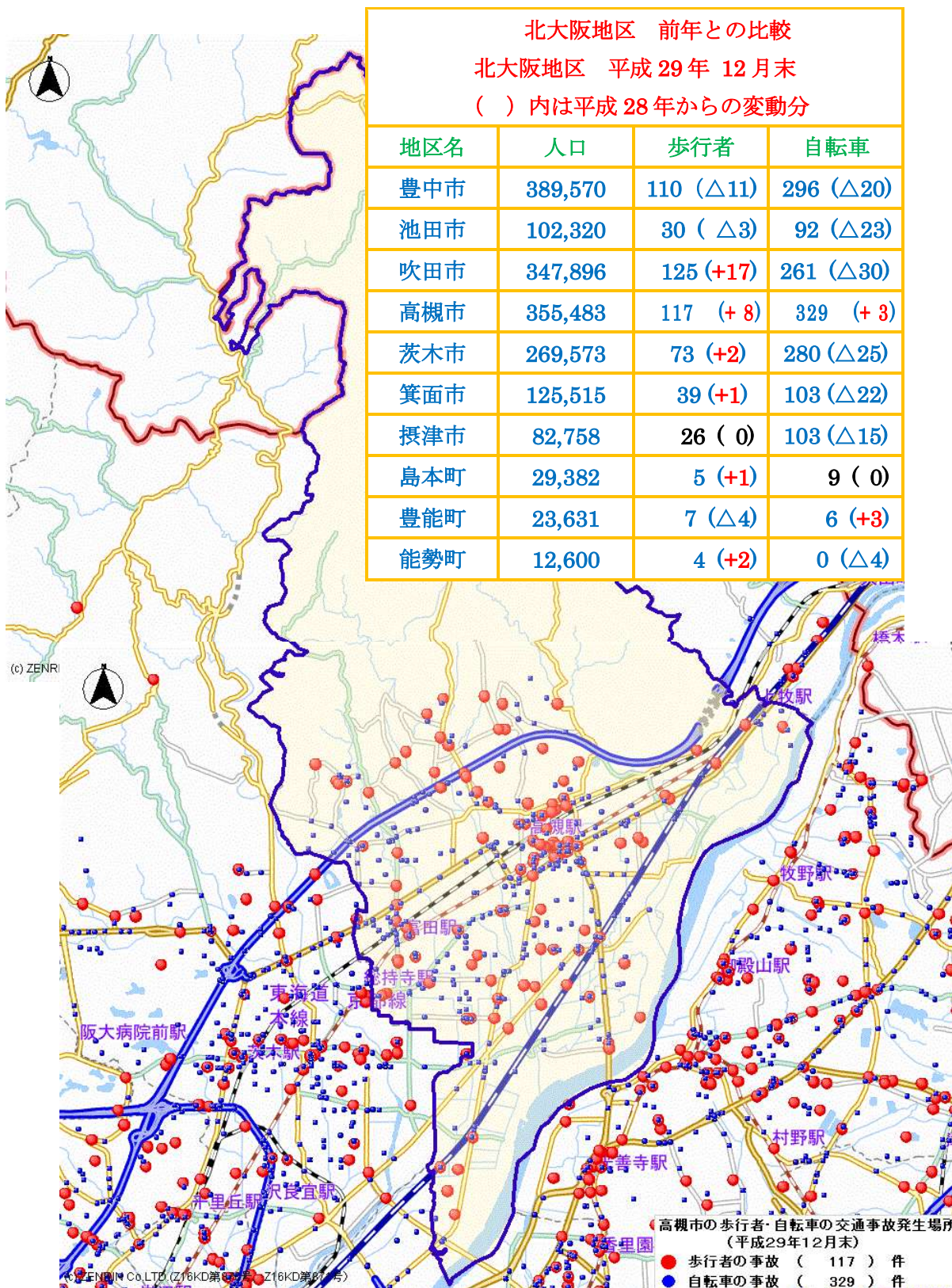


高槻市の歩行者・自転車の交通事故発生場所・件数（平成 30 年 6 月末）

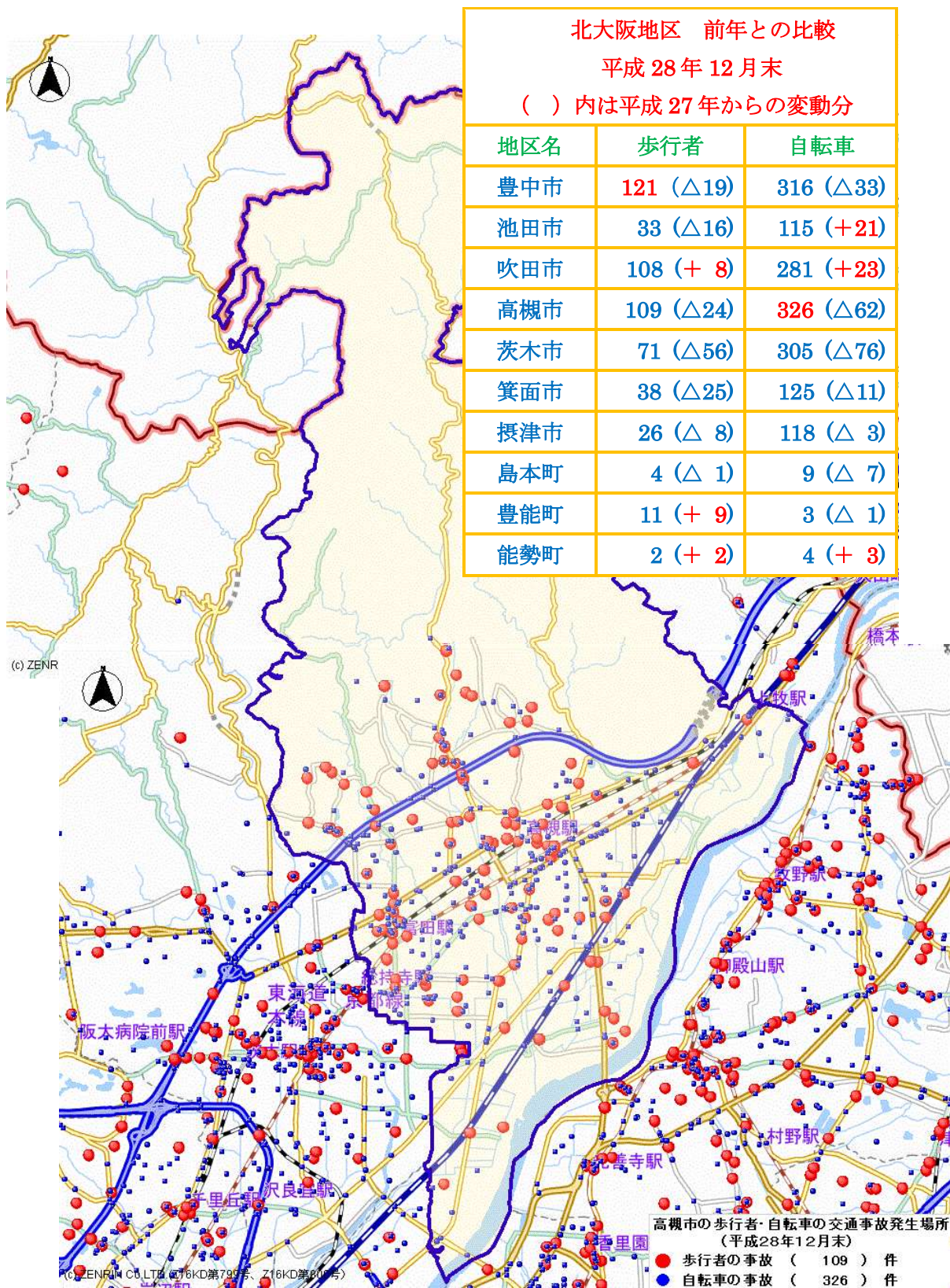
（大阪府警HPより転載） 2018 年 7 月 月 26 日 更新



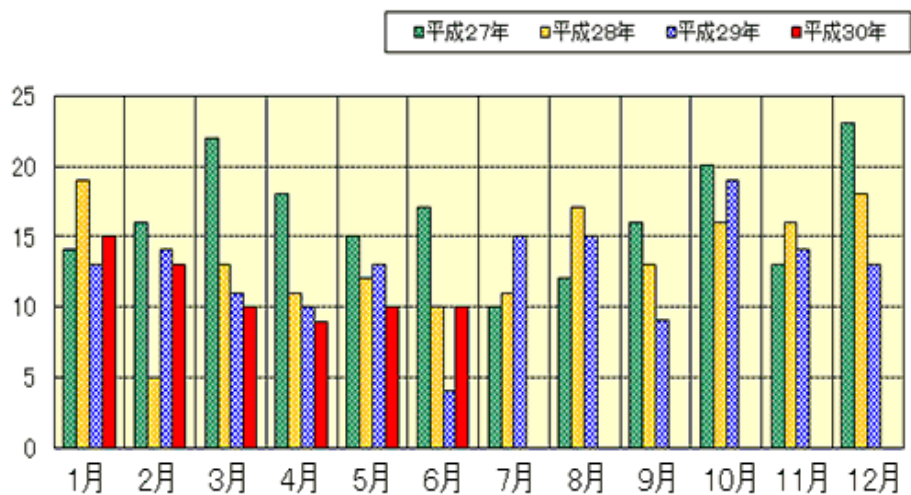
高槻市の歩行者・自転車の交通事故発生場所・件数（平成 29 年 12 月末）
 （大阪府警HPより転載） 2018 年 1 月 28 日更新



高槻市の歩行者・自転車の交通事故発生場所・件数（平成 28 年 12 月末）
 （大阪府警HPより転載） 2017年1月25日更新



月別死者数の経年推移



	1月	2月	3月	4月	5月	6月	7月	8月	9月	10月	11月	12月	合計	6月末
平成 27 年	14	16	22	18	15	17	10	12	16	20	13	23	196	102
平成 28 年	19	5	13	11	12	10	11	17	13	16	16	18	161	70
平成 29 年	13	14	11	10	13	4	15	15	9	19	14	13	150	65
平成 30 年	15	13	10	9	10	10							67	67

1.交通事故発生状況（平成 30 年 6 月末・速報値）

件数、負傷者数が減少しましたが、死者数は増加しました。

死者数は 67 人で、前年と比較して 2 人（+3.1%）増加しました。

区分／年	平成 30 年	平成 29 年	前年対比（増減率）
件数	16,575	17,446	-871(-5.0)
死者数	67	65	+2(+3.1)
負傷者数	19,597	21,088	-1,491(-7.1)
（重傷者数）	(1,498)	(1,478)	+20(+1.4)

2.交通死亡事故の特徴

(1)状態別死者数

状態別では、二輪車が 26 人 (38.8%) で、前年と比較して 1 人 (+4.0%) 増加しました。

状態/年	平成 30 年 (構成率)	平成 29 年 (構成率)	前年対比 (増減率)
歩行者	20 (29.9)	23(35.4)	-3 (-13.0)
自動車	9 (13.4)	7 (10.8)	+2 (+28.6)
二輪車	26 (38.8)	25 (38.5)	+1 (+4.0)
自転車	12 (17.9)	10 (15.4)	+2 (+20.0)
その他	0 (0.0)	0 (0.0)	±0 (-)
合計	67 (100.0)	65 (100.0)	+2 (+3.1)

(2)年齢層別死者数

年齢層別では、高齢者が 30 人 (44.8%) で、前年と比較して 3 人 (+11.1%) 増加しました。

年齢/年	平成 30 年 (構成率)	平成 29 年 (構成率)	前年対比 (増減率)
15 歳以下	2 (3.0)	1 (1.5)	+1(+100.0)
16 から 24 歳	8 (11.9)	7 (10.8)	+1(+14.3)
25 から 34 歳	7 (10.4)	4 (6.2)	+3(+75.0)
35 から 44 歳	3 (4.5)	8 (12.3)	-5(-62.5)
45 から 54 歳	9 (13.4)	8 (12.3)	+1(+12.5)
55 から 64 歳	8 (11.9)	10 (15.4)	-2(-20.0)
65 歳以上	30(44.8)	27(41.5)	+3(+11.1)
合計	67(100.0)	65(100.0)	+2(+3.1)

(3)類型別死者数

類型別では、車両相互が 30 人 (44.8%) で、前年と比較して 2 人 (-6.3%) 減少しました。

類型／年		平成 30 年 (構成率)	平成 29 年 (構成率)	前年対比 (増減率)
人 対 車 両	横断中	12(17.9)	14 (21.5)	-2 (-14.3)
	その他	6 (9.0)	8 (12.3)	-2 (-25.0)
	小計	18 (26.9)	22(33.8)	-4 (-18.2)
車 両 相 互	正面衝突	0 (0.0)	3 (4.6)	-3 (-100.0)
	追突	4 (6.0)	4 (6.2)	±0 (±0.0)
	出合頭	7 (10.4)	9 (13.8)	-2 (-22.2)
	左折時	2 (3.0)	3 (4.6)	-1 (-33.3)
	右折時	9 (13.4)	9 (13.8)	±0 (±0.0)
	その他	8 (11.9)	4 (6.2)	+4 (+100.0)
	小計	30 (44.8)	32 (49.2)	-2 (-6.3)
車両単独		17 (25.4)	10 (15.4)	+7 (+70.0)
列車		2 (3.0)	1 (1.5)	+1(+100.0)
合計		67 (100.0)	65 (100.0)	+2 (+3.1)

(4)昼夜別死者数

昼夜別では、昼間が 39 人 (58.2%) で前年と比較して 5 人 (+14.7%) 増加しました。

時間／年	平成 30 年 (構成率)	平成 29 年 (構成率)	前年対比 (増減率)
6 から 8	8 (11.9)	6 (9.2)	+2 (+33.3)
8 から 10	10 (14.9)	4 (6.2)	+6 (+150.0)
10 から 12	4 (6.0)	6 (9.2)	-2 (-33.3)
12 から 14	4 (6.0)	6 (9.2)	-2 (-33.3)
14 から 16	5 (7.5)	11 (16.9)	-6 (-54.5)
16 から 18	8 (11.9)	1 (1.5)	+7 (+700.0)
昼間小計	39 (58.2)	34(52.3)	+5 (+14.7)
18 から 20	4 (6.0)	9 (13.8)	-5 (-55.6)
20 から 22	9 (13.4)	7 (10.8)	+2 (+28.6)
22 から 0	0 (0.0)	6 (9.2)	-6 (-100.0)
0 から 2	5 (7.5)	1 (1.5)	+4 (+400.0)
2 から 4	5 (7.5)	3 (4.6)	+2 (+66.7)
4 から 6	5 (7.5)	5 (7.7)	±0 (±0.0)
夜間小計	28 (41.8)	31 (47.7)	-3 (-9.7)
合計	67(100.0)	65(100.0)	+2 (+3.1)

(5)道路形状別死者数

道路形状別では、交差点が 34 人 (50.7%) で、前年と比較して 1 人 (+3.0%) 増加しました。

道路／年	平成 30 年 (構成率)	平成 29 年 (構成率)	前年対比 (増減率)
交差点	34(50.7)	33(50.8)	+1(+3.0)
交差点付近	14 (20.9)	9 (13.8)	+5 (+55.6)
交差点等小計	48(71.6)	42(64.6)	+6 (+14.3)
単路	17 (25.4)	22(33.8)	-5(-22.7)
踏切	2 (3.0)	1 (1.5)	+1(+100.0)
一般交通の場所	0 (0.0)	0 (0.0)	±0(-)
合計	67(100.0)	65(100.0)	+2 (+3.1)

(6)法令違反別死者数

法令違反別では、信号無視及び速度超過による死者が 5 人でした。

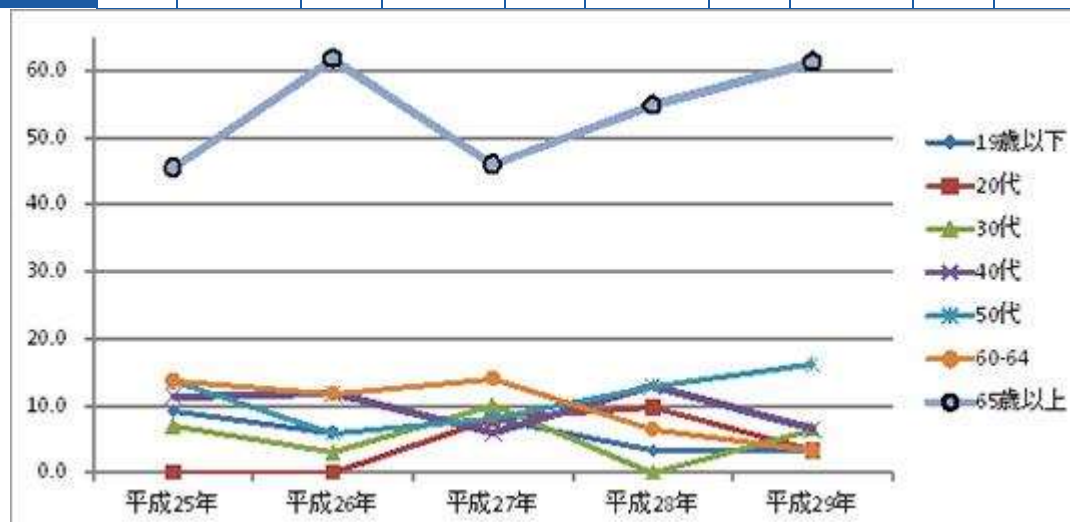
違反／年	平成 30 年	平成 29 年	前年対比 (増減率)
信号無視	5	2	+3 (+150.0)
速度違反	5	3	+2 (+66.7)
歩行者妨害	1	5	-4 (-80.0)
一時不停止	1	2	-1 (-50.0)
飲酒運転	1	7	-6 (-85.7)

※ 飲酒運転は 1 当原付以上の飲酒運転 (酒酔い、酒気帯び、基準値以下、検知不能) により生じた死者数

※ 法令違反は 1 当原付以上により生じた死者数

年齢別自転車関連事故死者数と構成率(過去 5 年)

	平成 25 年		平成 26 年		平成 27 年		平成 28 年		平成 29 年	
	死者数	構成率	死者数	構成率	死者数	構成率	死者数	構成率	死者数	構成率
19 歳以下	4	9.1%	2	5.9%	4	8.0%	1	3.2%	1	3.2%
20 代	0	0.0%	0	0.0%	4	8.0%	3	9.7%	1	3.2%
30 代	3	6.8%	1	2.9%	5	10.0%	0	0.0%	2	6.5%
40 代	5	11.4%	4	11.8%	3	6.0%	4	12.9%	2	6.5%
50 代	6	13.6%	2	5.9%	4	8.0%	4	12.9%	5	16.1%
60 から 64	6	13.6%	4	11.8%	7	14.0%	2	6.5%	1	3.2%
65 歳以上	20	45.5%	21	61.8%	23	46.0%	17	54.8%	19	61.3%
合計	44	100.0%	34	100.0%	50	100.0%	31	100.0%	31	100.0%



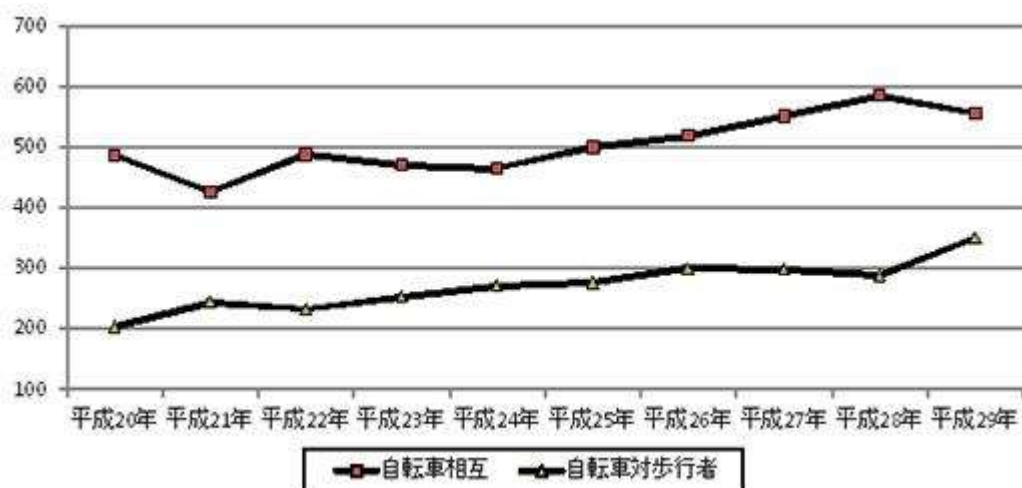
自転車相互・自転車と歩行者の事故発生状況の推移(過去 10 年)

自転車相互

	平成 20 年	平成 21 年	平成 22 年	平成 23 年	平成 24 年	平成 25 年
件数	487	426	489	471	465	500
死者数	0	0	0	0	0	1
	平成 26 年	平成 27 年	平成 28 年	平成 29 年	前年比	
件数	520	551	586	556	-30	
死者数	0	0	1	0	-1	

自転車対歩行者

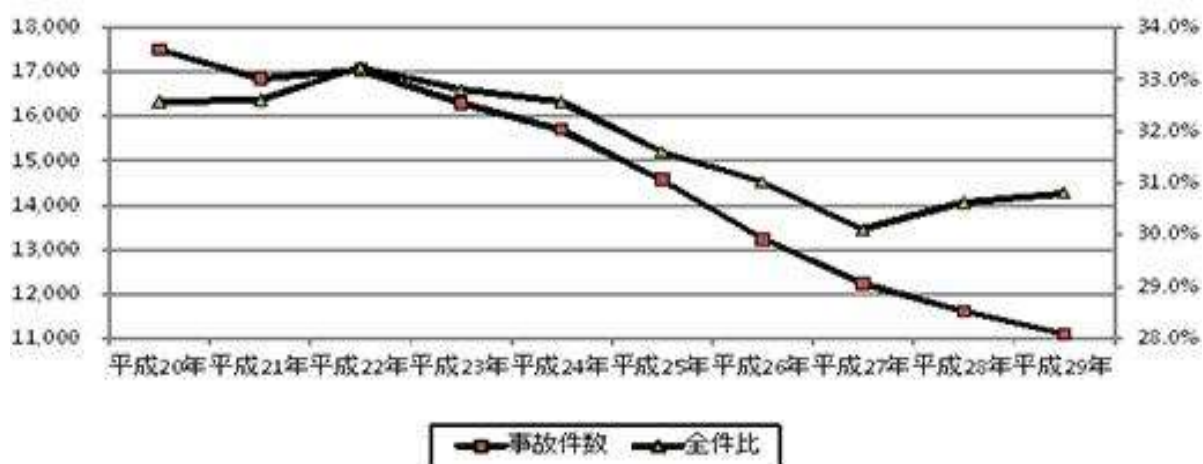
	平成 20 年	平成 21 年	平成 22 年	平成 23 年	平成 24 年	平成 25 年
件数	204	244	233	253	271	276
死者数	0	0	0	0	1	0
	平成 26 年	平成 27 年	平成 28 年	平成 29 年	前年比	
件数	300	299	289	351	+62	
死者数	0	0	0	0	±0	



自転車関連事故の全交通事故に占める割合の推移(過去 10 年)

	平成 20 年	平成 21 年	平成 22 年	平成 23 年	平成 24 年	平成 25 年
全件数	53,769	51,696	51,292	49,644	48,212	46,110
自転車件数	17,510	16,851	17,046	16,281	15,702	14,571
構成率	32.6%	32.6%	33.2%	32.8%	32.6%	31.6%

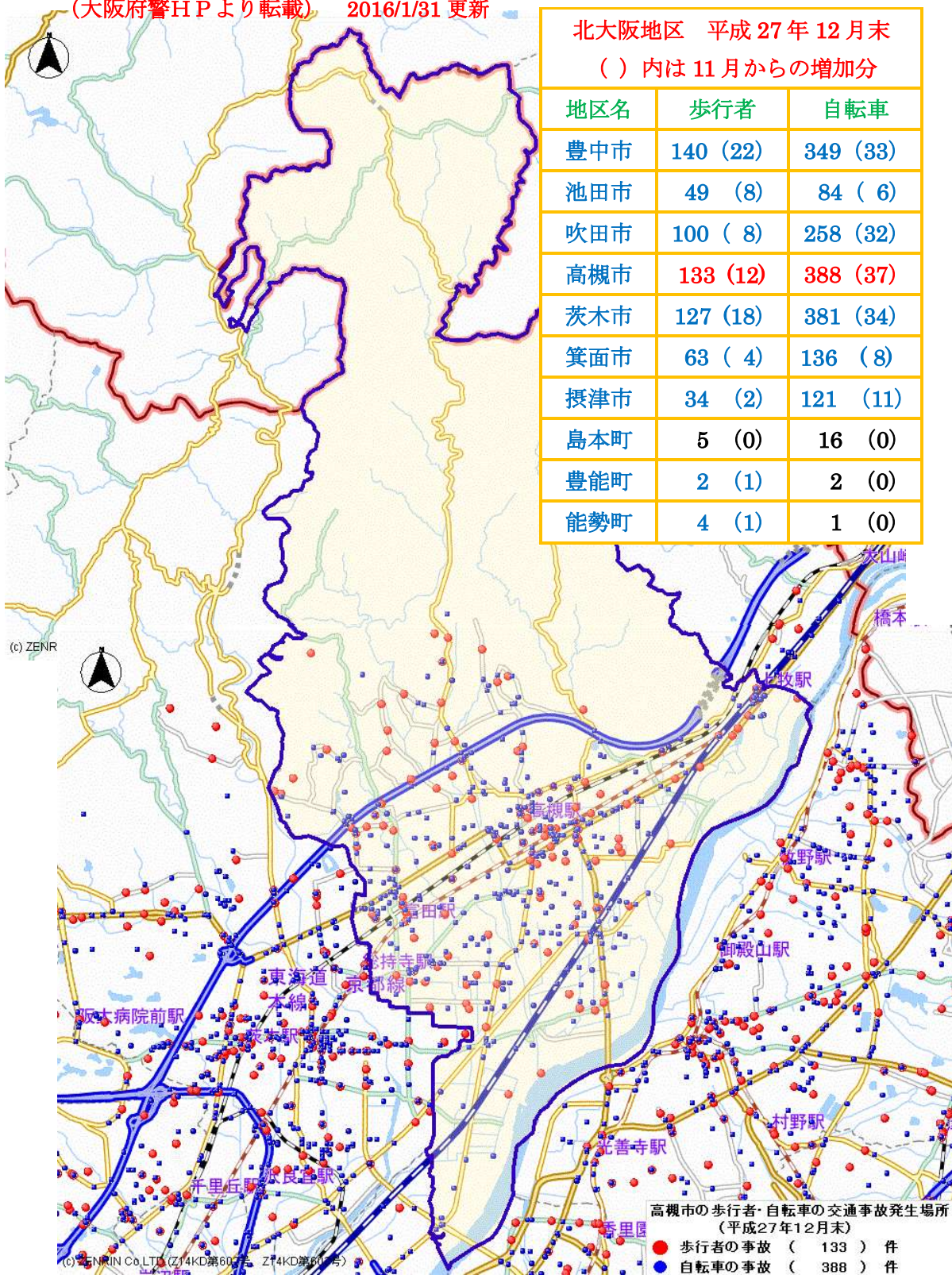
	平成 26 年	平成 27 年	平成 28 年	平成 29 年	前年比
全件数	42,729	40,607	37,920	35,997	-1,923
自転車件数	13,228	12,222	11,611	11,089	- 522
構成率	31.0%	30.1%	30.6%	30.8%	+0.2%



平成 30 年 6 月度

高槻市の歩行者・自転車の交通事故発生場所・件数（平成 27 年 12 月末）

（大阪府警HPより転載） 2016/1/31 更新



高槻市の歩行者・自転車の交通事故発生場所・件数（平成 26 年 12 月末）
 （大阪府警HPより転載）

北大阪地区 平成 26 年 12 月末

北大阪地区 平成 25 年 12 月末		
地区名	歩行者	自転車
豊中市	153	437
池田市	50	141
吹田市	129	342
高槻市	170	572
茨木市	138	560
箕面市	61	175
摂津市	34	114
島本町	9	19
豊能町	6	3
能勢町	4	4

