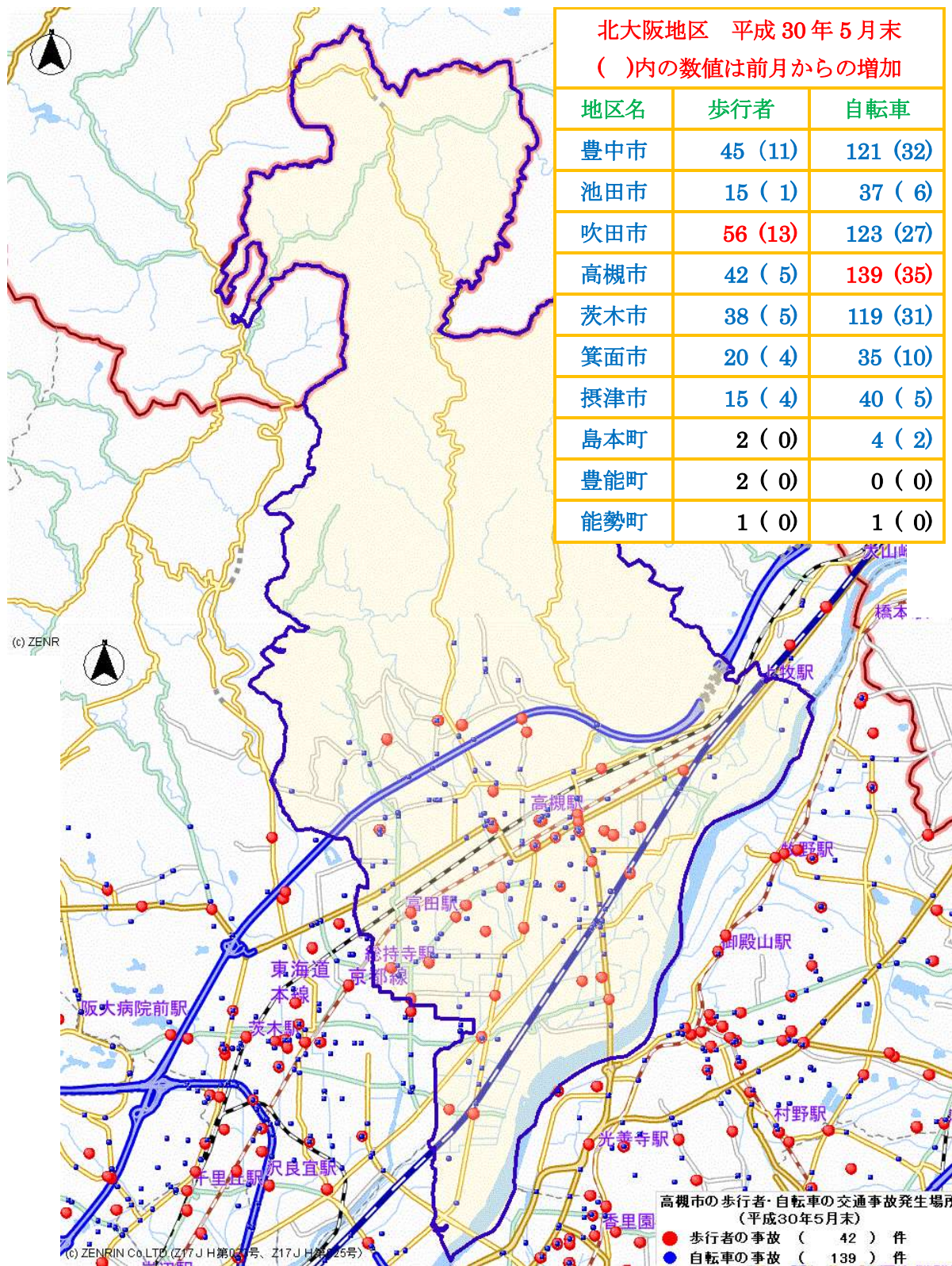
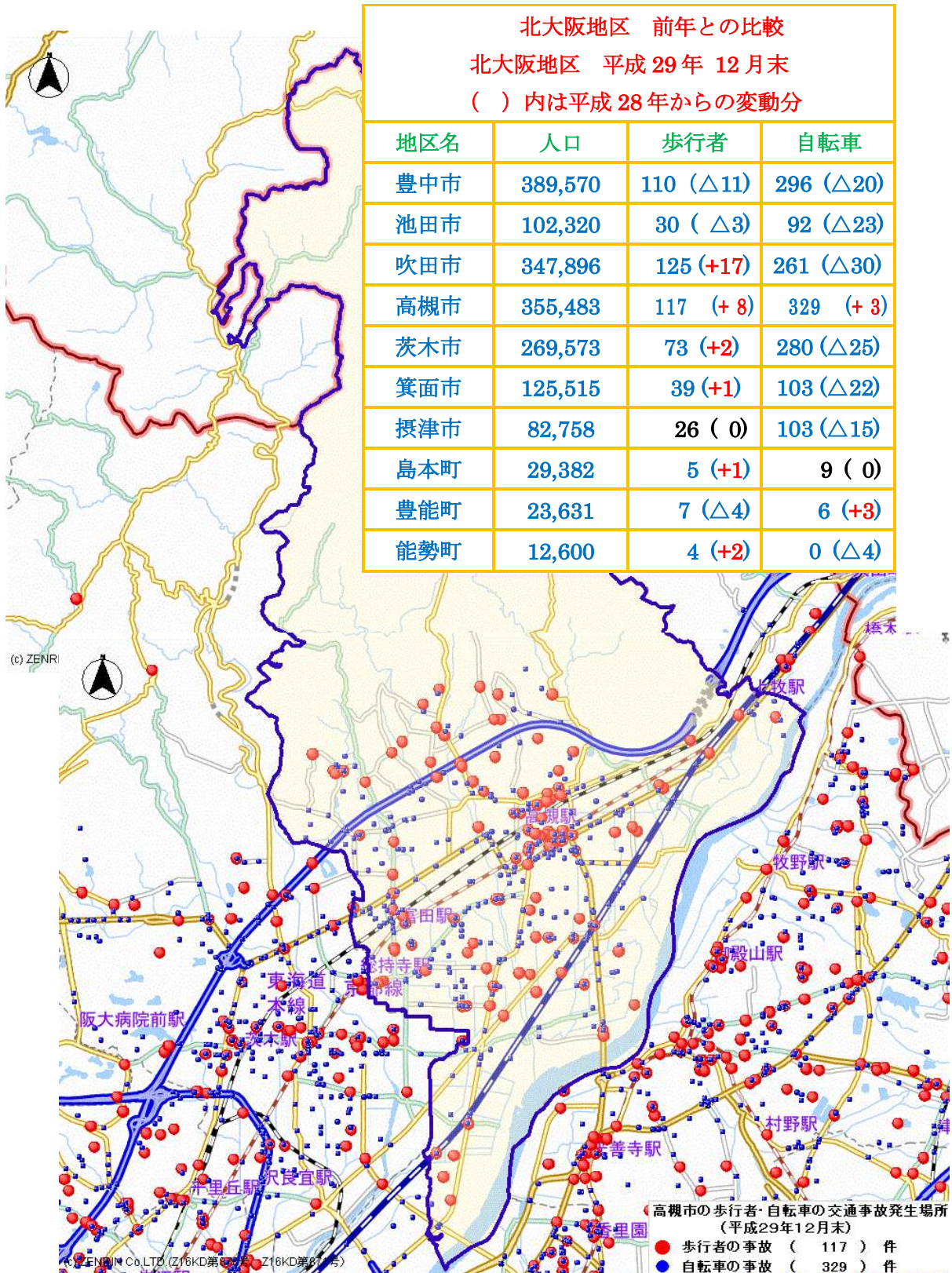


高槻市の歩行者・自転車の交通事故発生場所・件数（平成 30 年 5 月末）

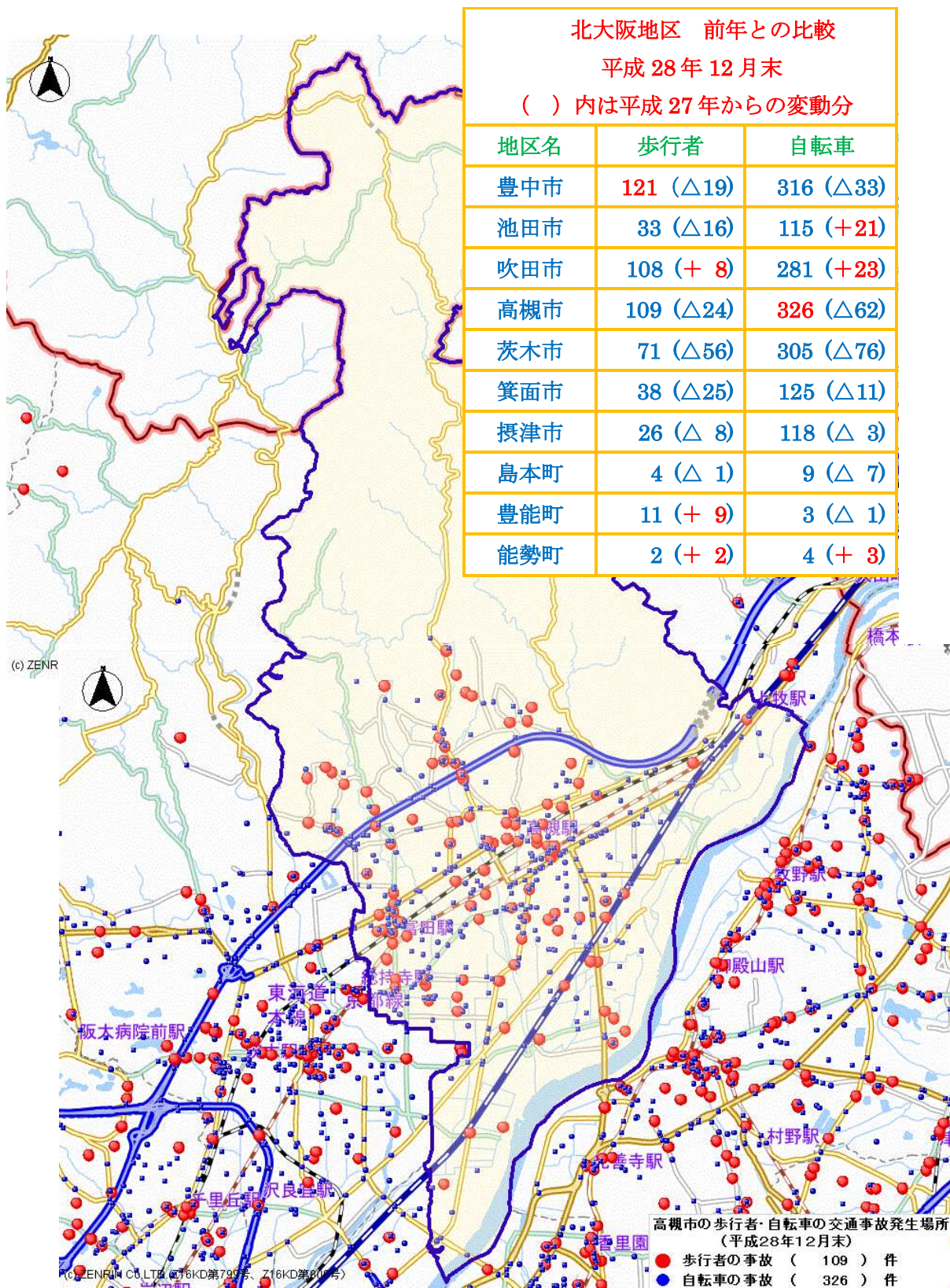
（大阪府警HPより転載） 2018 年 6 月 30 日 更新



高槻市の歩行者・自転車の交通事故発生場所・件数（平成 29 年 12 月末）
 （大阪府警HPより転載） 2018 年 1 月 28 日更新



高槻市の歩行者・自転車の交通事故発生場所・件数（平成 28 年 12 月末）
 （大阪府警HPより転載） 2017 年 1 月 25 日更新



月別死者数の経年推移

	1 月	2 月	3 月	4 月	5 月	6 月	7 月	8 月	9 月	10 月	11 月	12 月	合 計	5月 末
平成 27 年	14	16	22	18	15	17	10	12	16	20	13	23	196	85
平成 28 年	19	5	13	11	12	10	11	17	13	16	16	18	161	60
平成 29 年	13	14	11	10	13	4	15	15	9	19	14	13	150	61
平成 30 年	15	13	10	9	10								57	57

1.交通事故発生状況（平成 30 年 5 月末・速報値）

件数、負傷者数及び死者数が減少しました。

死者数は 57 人で、前年と比較して 4 人（-6.6%）減少しました。

区分／年	平成 30 年	平成 29 年	前年対比（増減率）
件数	13,799	14,464	-665(-4.6)
死者数	57	61	-4(-6.6)
負傷者数	16,351	17,485	-1,134(-6.5)
（重傷者数）	(1,246)	(1,228)	+18(+1.5)

2.交通死亡事故の特徴

(1)状態別死者数

状態別では、二輪車が 23 人 (40.4%) で、前年と比較して同じでした。

状態／年	平成 30 年 (構成率)	平成 29 年 (構成率)	前年対比 (増減率)
歩行者	15 (26.3)	21(34.4)	-6 (-28.6)
自動車	7 (12.3)	7 (11.5)	±0 (±0.0)
二輪車	23 (40.4)	23 (37.7)	±0 (±0.0)
自転車	12 (21.1)	10 (16.4)	+2 (+20.0)
その他	0 (0.0)	0 (0.0)	±0 (-)
合計	57 (100.0)	61 (100.0)	-4 (-6.6)

(2)年齢層別死者数

年齢層別では、高齢者が 24 人 (42.1%) で、前年と比較して 2 人 (-7.7%) 減少しました。

年齢／年	平成 30 年 (構成率)	平成 29 年 (構成率)	前年対比 (増減率)
15 歳以下	2 (3.5)	0 (0.0)	+2(-)
16 から 24 歳	7 (12.3)	7 (11.5)	±0(±0.0)
25 から 34 歳	6 (10.5)	3 (4.9)	+3(+100.0)
35 から 44 歳	2 (3.5)	8 (13.1)	-6(-75.0)
45 から 54 歳	9 (15.8)	7 (11.5)	+2(+28.6)
55 から 64 歳	7 (12.3)	10 (16.4)	-3(-30.0)
65 歳以上	24(42.1)	26(42.6)	-2(-7.7)
合計	57(100.0)	61(100.0)	-4(-6.6)

(3)類型別死者数

類型別では、車両相互が 28 人 (49.1%) で、前年と比較して 2 人 (-6.7%) 減少しました。

類型／年		平成 30 年 (構成率)	平成 29 年 (構成率)	前年対比 (増減率)
人 対 車 両	横断中	9(15.8)	13 (21.3)	-4 (-30.8)
	その他	4 (7.0)	7 (11.5)	-3 (-42.9)
	小計	13 (22.8)	20(32.8)	-7 (-35.0)
車 両 相 互	正面衝突	0 (0.0)	3 (4.9)	-3 (-100.0)
	追突	4 (7.0)	4 (6.6)	±0 (±0.0)
	出合頭	7 (12.3)	9 (14.8)	-2 (-22.2)
	左折時	2 (3.5)	3 (4.9)	-1 (-33.3)
	右折時	8 (14.0)	8 (13.1)	±0 (±0.0)
	その他	7 (12.3)	3 (4.9)	+4 (+133.3)
	小計	28 (49.1)	30 (49.2)	-2 (-6.7)
車両単独		14 (24.6)	10 (16.4)	+4 (+40.0)
列車		2 (3.5)	1 (1.6)	+1(+100.0)
合計		57 (100.0)	61 (100.0)	-4 (-6.6)

(4)昼夜別死者数

昼夜別では、昼間が 36 人 (63.2%) で前年と比較して 2 人 (+5.9%) 増加しました。

時間／年	平成 30 年 (構成率)	平成 29 年 (構成率)	前年対比 (増減率)
6 から 8	7 (12.3)	6 (9.8)	+1 (+16.7)
8 から 10	10 (17.5)	4 (6.6)	+6 (+150.0)
10 から 12	3 (5.3)	6 (9.8)	-3 (-50.0)
12 から 14	4 (7.0)	6 (9.8)	-2 (-33.3)
14 から 16	4 (7.0)	11 (18.0)	-7 (-63.6)
16 から 18	8 (14.0)	1 (1.6)	+7 (+700.0)
昼間小計	36 (63.2)	34(55.7)	+2 (+5.9)
18 から 20	3 (5.3)	9 (14.8)	-6 (-66.7)
20 から 22	7 (12.3)	6 (9.8)	+1 (+16.7)
22 から 0	0 (0.0)	5 (8.2)	-5 (-100.0)
0 から 2	5 (8.8)	1 (1.6)	+4 (+400.0)
2 から 4	3 (5.3)	2 (3.3)	+1 (+50.0)
4 から 6	3 (5.3)	4 (6.6)	-1 (-25.0)
夜間小計	21 (36.8)	27(44.3)	-6 (-22.2)
合計	57(100.0)	61(100.0)	-4 (-6.6)

(5)道路形状別死者数

道路形状別では、交差点が 28 人 (49.1%) で、前年と比較して 3 人 (-9.7%) 減少しました。

道路／年	平成 30 年 (構成率)	平成 29 年 (構成率)	前年対比 (増減率)
交差点	28(49.1)	31(50.8)	-3(-9.7)
交差点付近	12 (21.1)	8 (13.1)	+4 (+50.0)
交差点等小計	40(70.2)	39(63.9)	+1 (+2.6)
単路	15 (26.3)	21(34.4)	-6(-28.6)
踏切	2 (3.5)	1 (1.6)	+1(+100.0)
一般交通の場所	0 (0.0)	0 (0.0)	±0(-)
合計	57(100.0)	61(100.0)	-4 (-6.6)

(6)法令違反別死者数

法令違反別では、信号無視及び速度超過による死者が 5 人でした。

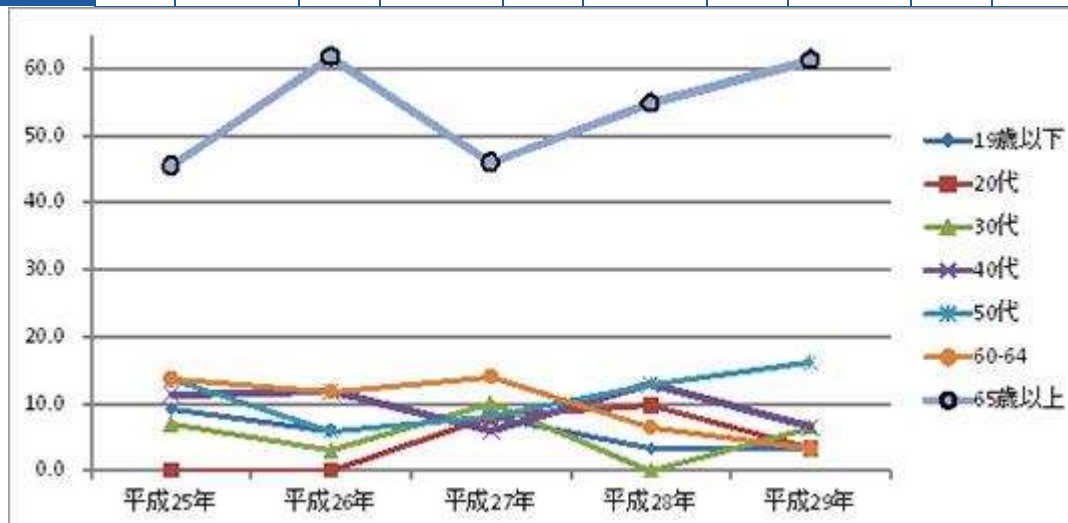
違反／年	平成 30 年	平成 29 年	前年対比 (増減率)
信号無視	5	2	+3 (+150.0)
速度違反	5	3	+2 (+66.7)
歩行者妨害	0	5	-5 (-100.0)
一時不停止	1	2	-1 (-50.0)
飲酒運転	1	7	-6 (-85.7)

※ 飲酒運転は 1 当原付以上の飲酒運転 (酒酔い、酒気帯び、基準値以下、検知不能) により生じた死者数

※ 法令違反は 1 当原付以上により生じた死者数

年齢別自転車関連事故死者数と構成率(過去 5 年)

	平成 25 年		平成 26 年		平成 27 年		平成 28 年		平成 29 年	
	死者数	構成率	死者数	構成率	死者数	構成率	死者数	構成率	死者数	構成率
19 歳以下	4	9.1%	2	5.9%	4	8.0%	1	3.2%	1	3.2%
20 代	0	0.0%	0	0.0%	4	8.0%	3	9.7%	1	3.2%
30 代	3	6.8%	1	2.9%	5	10.0%	0	0.0%	2	6.5%
40 代	5	11.4%	4	11.8%	3	6.0%	4	12.9%	2	6.5%
50 代	6	13.6%	2	5.9%	4	8.0%	4	12.9%	5	16.1%
60 から 64	6	13.6%	4	11.8%	7	14.0%	2	6.5%	1	3.2%
65 歳以上	20	45.5%	21	61.8%	23	46.0%	17	54.8%	19	61.3%
合計	44	100.0%	34	100.0%	50	100.0%	31	100.0%	31	100.0%



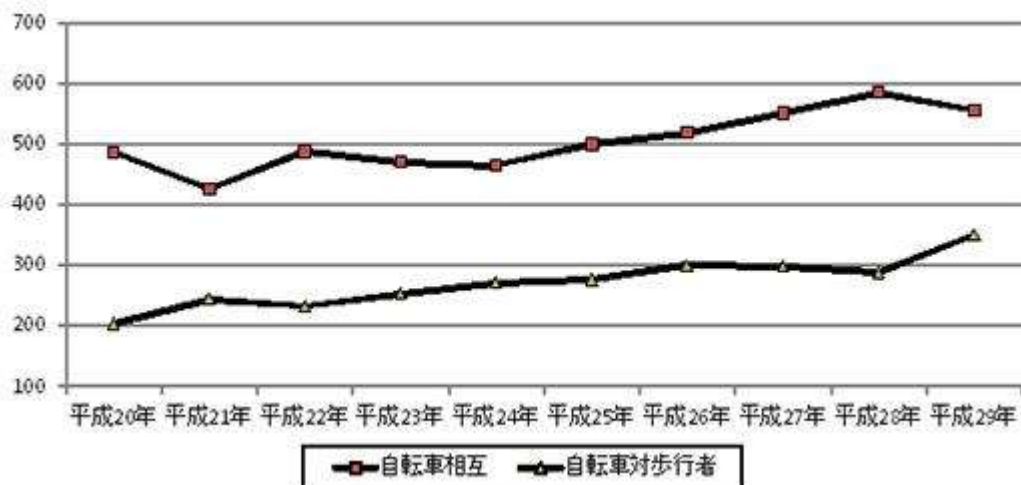
自転車相互・自転車と歩行者の事故発生状況の推移(過去 10 年)

自転車相互

	平成 20 年	平成 21 年	平成 22 年	平成 23 年	平成 24 年	平成 25 年
件数	487	426	489	471	465	500
死者数	0	0	0	0	0	1
	平成 26 年	平成 27 年	平成 28 年	平成 29 年	前年比	
件数	520	551	586	556	-30	
死者数	0	0	1	0	-1	

自転車対歩行者

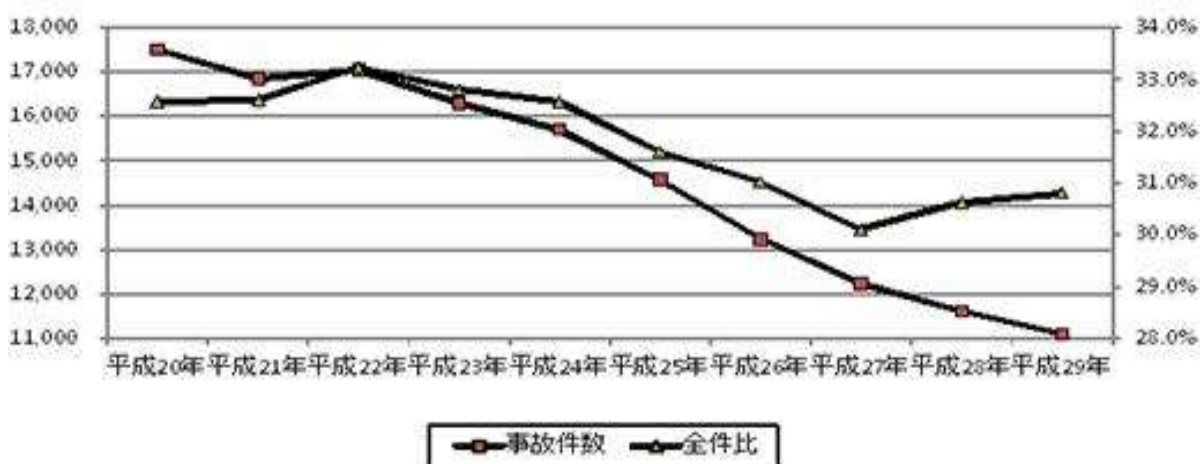
	平成 20 年	平成 21 年	平成 22 年	平成 23 年	平成 24 年	平成 25 年
件数	204	244	233	253	271	276
死者数	0	0	0	0	1	0
	平成 26 年	平成 27 年	平成 28 年	平成 29 年	前年比	
件数	300	299	289	351	+62	
死者数	0	0	0	0	±0	



自転車関連事故の全交通事故に占める割合の推移(過去 10 年)

	平成 20 年	平成 21 年	平成 22 年	平成 23 年	平成 24 年	平成 25 年
全件数	53,769	51,696	51,292	49,644	48,212	46,110
自転車件数	17,510	16,851	17,046	16,281	15,702	14,571
構成率	32.6%	32.6%	33.2%	32.8%	32.6%	31.6%

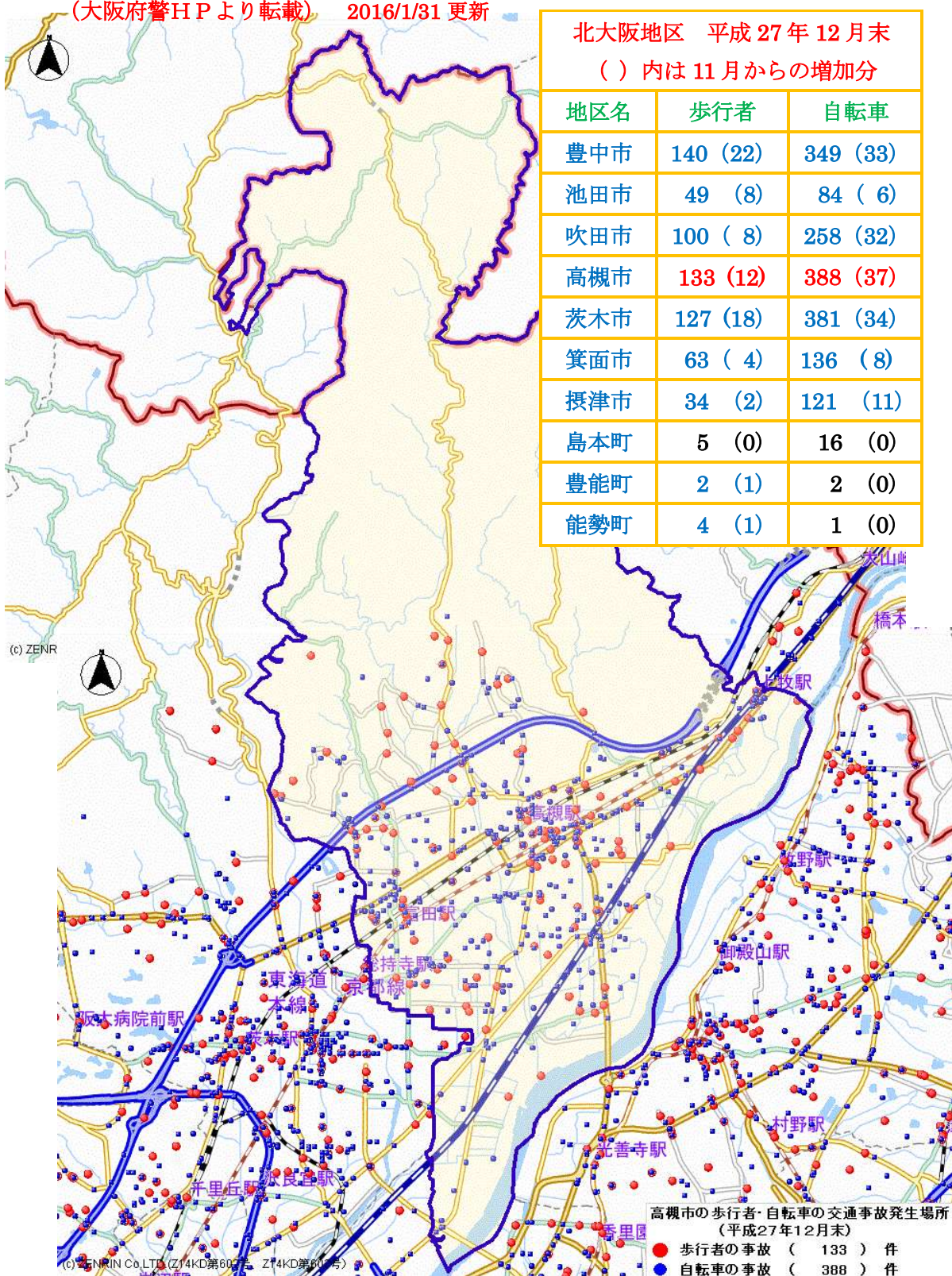
	平成 26 年	平成 27 年	平成 28 年	平成 29 年	前年比
全件数	42,729	40,607	37,920	35,997	-1,923
自転車件数	13,228	12,222	11,611	11,089	- 522
構成率	31.0%	30.1%	30.6%	30.8%	+0.2%



平成 30 年 5 月度

高槻市の歩行者・自転車の交通事故発生場所・件数（平成 27 年 12 月末）

（大阪府警HPより転載） 2016/1/31 更新



高槻市の歩行者・自転車の交通事故発生場所・件数（平成 26 年 12 月末）
 （大阪府警HPより転載）

北大阪地区 平成 26 年 12 月末

北大阪地区 平成 25 年 12 月末		
地区名	歩行者	自転車
豊中市	153	437
池田市	50	141
吹田市	129	342
高槻市	170	572
茨木市	138	560
箕面市	61	175
摂津市	34	114
島本町	9	19
豊能町	6	3
能勢町	4	4

