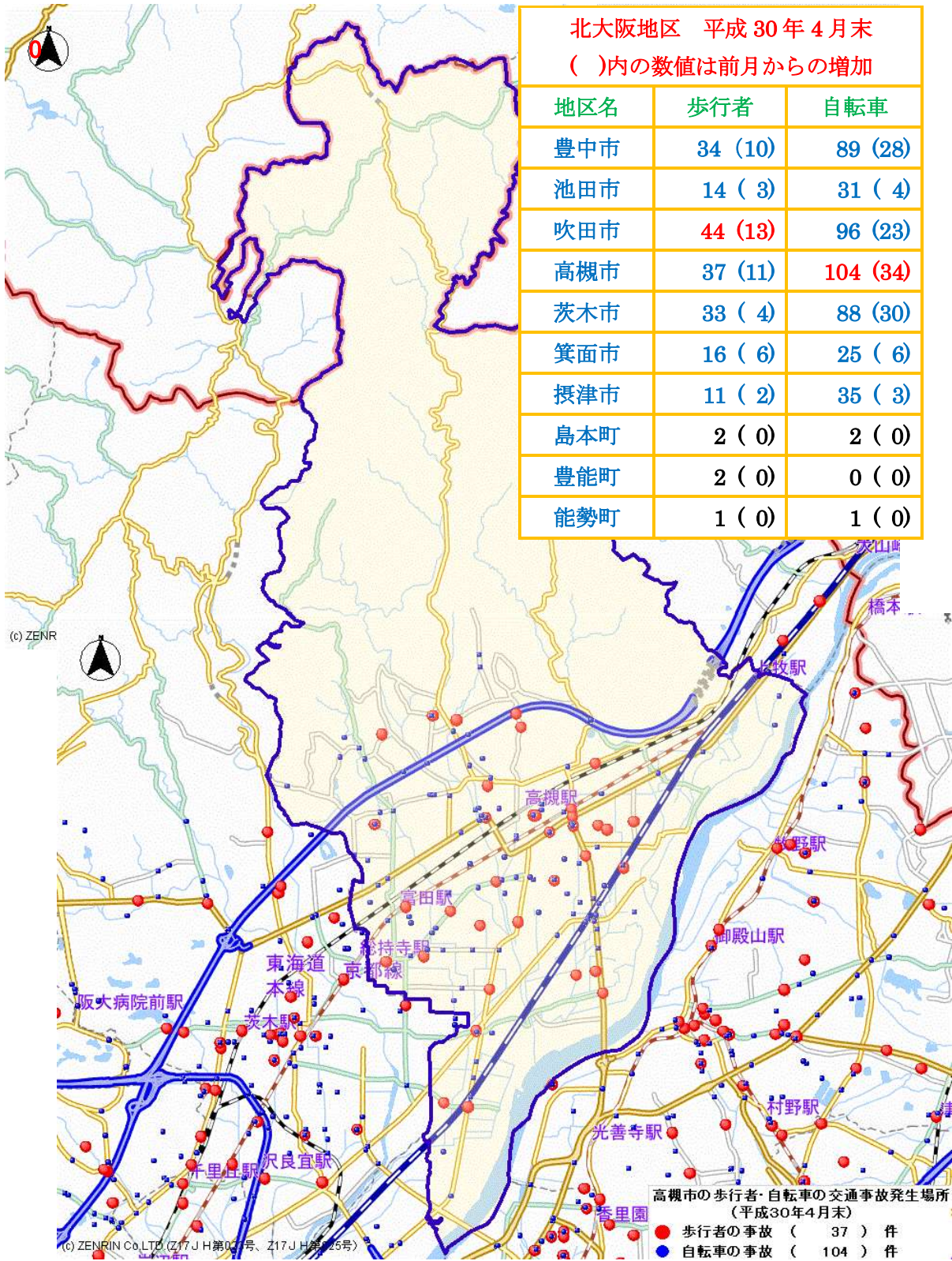
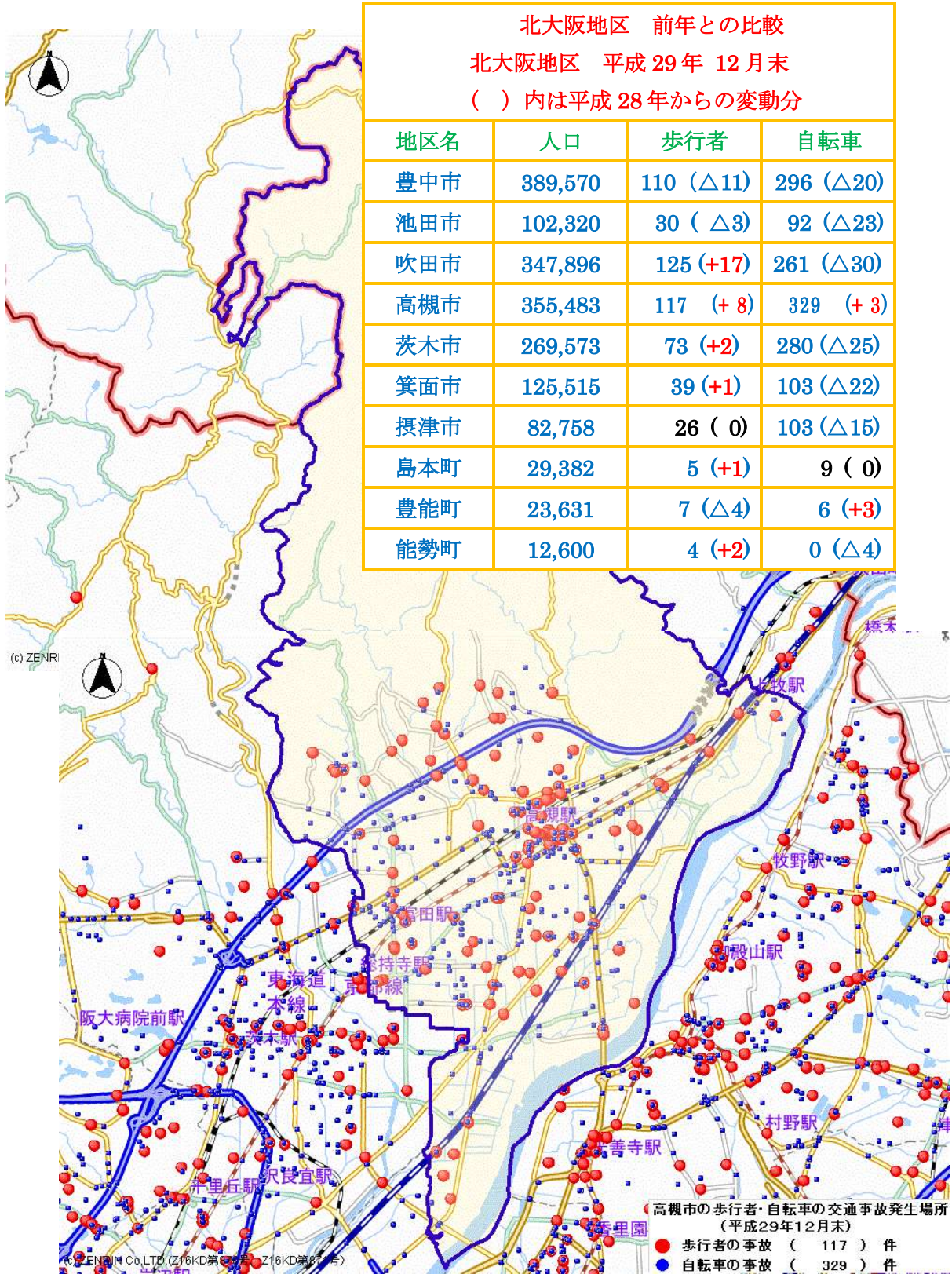


高槻市の歩行者・自転車の交通事故発生場所・件数（平成 30 年 4 月末）

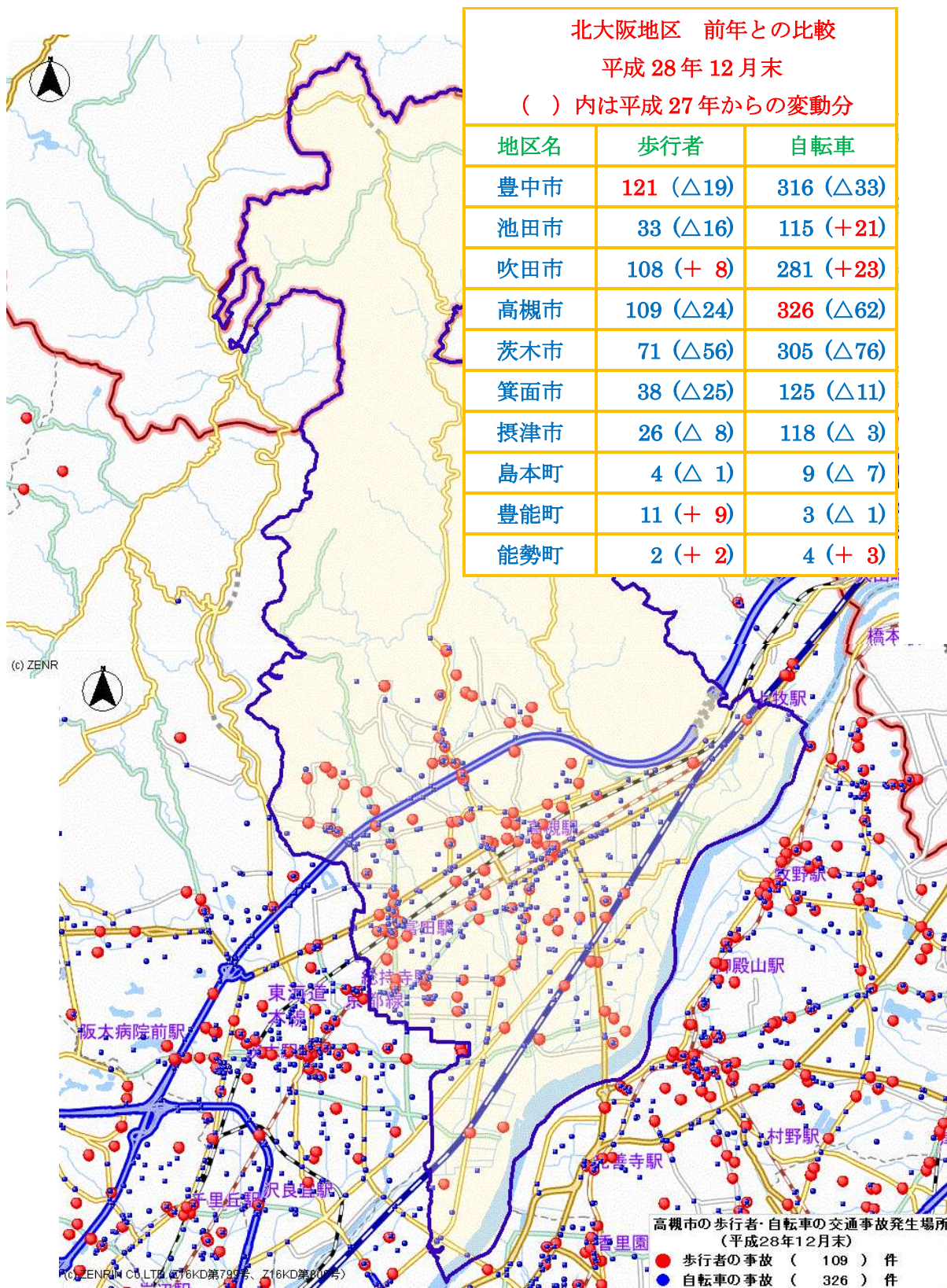
（大阪府警HPより転載） 2018 年 5 月 30 日（一部 0 日）更新



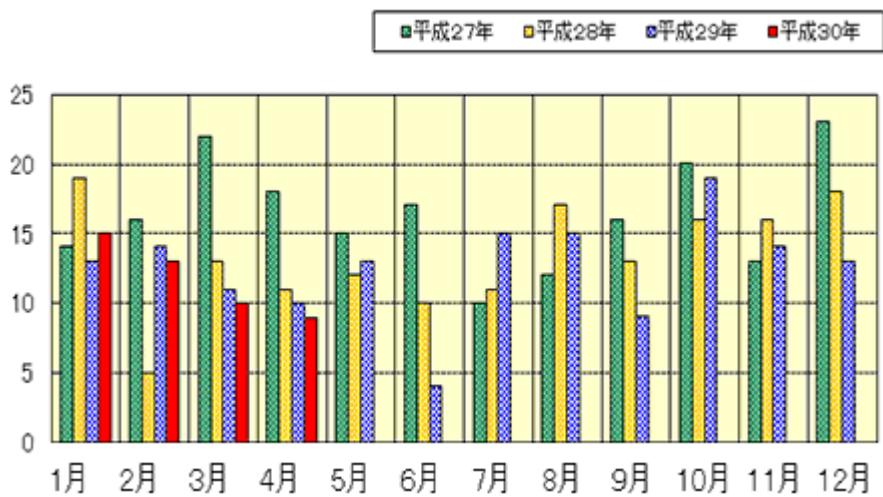
高槻市の歩行者・自転車の交通事故発生場所・件数（平成 29 年 12 月末）
 （大阪府警HPより転載） 2018 年 1 月 28 日更新



高槻市の歩行者・自転車の交通事故発生場所・件数（平成 28 年 12 月末）
 （大阪府警HPより転載） 2017 年 1 月 25 日更新



月別死者数の経年推移



	1月	2月	3月	4月	5月	6月	7月	8月	9月	10月	11月	12月	合計	4月末
平成 27 年	14	16	22	18	15	17	10	12	16	20	13	23	196	70
平成 28 年	19	5	13	11	12	10	11	17	13	16	16	18	161	48
平成 29 年	13	14	11	10	13	4	15	15	9	19	14	13	150	48
平成 30 年	15	13	10	9									47	47

月別死者数の経年推移

1.交通事故発生状況（平成 30 年 4 月末・速報値）

件数、負傷者数及び死者数が減少しました。

死者数は 47 人で、前年と比較して 1 人（-2.1%）減少しました。

区分／年	平成 30 年	平成 29 年	前年対比（増減率）
件数	10,912	11,529	-617(-5.4)
死者数	47	48	-1(-2.1)
負傷者数	12,917	13,908	-991(-7.1)
（重傷者数）	(992)	(994)	-2(-0.2)

2.交通死亡事故の特徴

(1)状態別死者数

状態別では、二輪車が 18 人 (38.3%) で、前年と比較して 2 人 (-10.0%) 減少しました。

状態/年	平成 30 年 (構成率)	平成 29 年 (構成率)	前年対比 (増減率)
歩行者	13 (27.7)	17(35.4)	-4 (-23.5)
自動車	6 (12.8)	3 (6.3)	+3 (+100.0)
二輪車	18 (38.3)	20 (41.7)	-2 (-10.0)
自転車	10 (21.3)	8 (16.7)	+2 (+25.0)
その他	0 (0.0)	0 (0.0)	±0 (-)
合計	47 (100.0)	48 (100.0)	-1 (-2.1)

(2)年齢層別死者数

年齢層別では、高齢者が 22 人 (46.8%) で、前年と比較して 4 人 (+22.2%) 増加しました。

年齢/年	平成 30 年 (構成率)	平成 29 年 (構成率)	前年対比 (増減率)
15 歳以下	1 (2.1)	0 (0.0)	+1(-)
16 から 24 歳	4 (8.5)	7 (14.6)	-3(-42.9)
25 から 34 歳	5 (10.6)	3 (6.3)	+2(+66.7)
35 から 44 歳	2 (4.3)	7 (14.6)	-5(-71.4)
45 から 54 歳	8 (17.0)	6 (12.5)	+2(+33.3)
55 から 64 歳	5 (10.6)	7 (14.6)	-2(-28.6)
65 歳以上	22(46.8)	18(37.5)	+4(+22.2)
合計	47(100.0)	48(100.0)	-1(-2.1)

(3)類型別死者数

類型別では、車両相互が 22 人 (46.8%) で、前年と比較して 4 人 (-15.4%) 減少しました。

類型／年		平成 30 年 (構成率)	平成 29 年 (構成率)	前年対比 (増減率)
人 対 車 両	横断中	8(17.0)	11 (22.9)	-3 (-27.3)
	その他	3 (6.4)	6 (12.5)	-3 (-50.0)
	小計	11 (23.4)	17(35.4)	-6 (-35.3)
車 両 相 互	正面衝突	0 (0.0)	3 (6.3)	-3 (-100.0)
	追突	3 (6.4)	3 (6.3)	±0 (±0.0)
	出合頭	6 (12.8)	8 (16.7)	-2 (-25.0)
	左折時	1 (2.1)	2 (4.2)	-1 (-50.0)
	右折時	7 (14.9)	8 (16.7)	-1 (-12.5)
	その他	5 (10.6)	2 (4.2)	+3 (+150.0)
	小計	22 (46.8)	26 (54.2)	-4 (-15.4)
車両単独	12 (25.5)	5 (10.4)	+7 (+140.0)	
列車	2 (4.3)	0 (0.0)	+2(-)	
合計	47 (100.0)	48 (100.0)	-1 (-2.1)	

(3) 類型別死者数

類型別では、車両相互が 16 人 (42.1%) で、前年と比較して 3 人 (-15.8%) 減少しました。

類型／年		平成 30 年 (構成率)	平成 29 年 (構成率)	前年対比 (増減率)
人 対 車 両	横断中	8(21.1)	10 (26.3)	-2 (-20.0)
	その他	2 (5.3)	6 (15.8)	-4 (-66.7)
	小計	10 (26.3)	16(42.1)	-6 (-37.5)
車 両 相 互	正面衝突	0 (0.0)	2 (5.3)	-2 (-100.0)
	追突	3 (7.9)	2 (5.3)	+1 (+50.0)
	出合頭	5 (13.2)	7 (18.4)	-2 (-28.6)
	左折時	1 (2.6)	1 (2.6)	±0 (±0.0)
	右折時	4 (10.5)	5 (13.2)	-1 (-20.0)
	その他	3 (7.9)	2 (5.3)	+1 (+50.0)
	小計	16(42.1)	19(50.0)	-3 (-15.8)
車両単独	10 (26.3)	3 (7.9)	+7 (+233.3)	
列車	2 (5.3)	0 (0.0)	+2(-)	
合計	38 (100.0)	38 (100.0)	±0 (±0.0)	

(4)昼夜別死者数

昼夜別では、昼間が 28 人 (59.6%) で前年と比較して 2 人 (+7.7%) 増加しました。

時間/年	平成 30 年 (構成率)	平成 29 年 (構成率)	前年対比 (増減率)
6 から 8	6 (12.8)	6 (12.5)	±0 (±0.0)
8 から 10	7 (14.9)	3 (6.3)	+4 (+133.3)
10 から 12	2 (4.3)	6 (12.5)	-4 (-66.7)
12 から 14	4 (8.5)	2 (4.2)	+2 (+100.0)
14 から 16	3 (6.4)	8 (16.7)	-5 (-62.5)
16 から 18	6 (12.8)	1 (2.1)	+5 (+500.0)
昼間小計	28 (59.6)	26(54.2)	+2 (+7.7)
18 から 20	3 (6.4)	7 (14.6)	-4 (-57.1)
20 から 22	6 (12.8)	4 (8.3)	+2 (+50.0)
22 から 0	0 (0.0)	5 (10.4)	-5 (-100.0)
0 から 2	4 (8.5)	0 (0.0)	+4 (-)
2 から 4	3 (6.4)	2 (4.2)	+1 (+50.0)
4 から 6	3 (6.4)	4 (8.3)	-1 (-25.0)
夜間小計	19 (40.4)	22(45.8)	-3 (-13.6)
合計	47(100.0)	48(100.0)	-1 (-2.1)

(5)道路形状別死者数

道路形状別では、交差点が 23 人 (48.9%) で、前年と比較して 4 人 (-14.8%) 減少しました。

道路／年	平成 30 年 (構成率)	平成 29 年 (構成率)	前年対比 (増減率)
交差点	23(48.9)	27(56.3)	-4(-14.8)
交差点付近	9 (19.1)	7 (14.6)	+2 (+28.6)
交差点等小計	32(68.1)	34(70.8)	-2 (-5.9)
単路	13 (27.7)	14(29.2)	-1(-7.1)
踏切	2 (4.3)	0 (0.0)	+2(-)
一般交通の場所	0 (0.0)	0 (0.0)	±0(-)
合計	47(100.0)	48(100.0)	-1 (-2.1)

(6)法令違反別死者数

法令違反別では、信号無視及び速度超過による死者が 4 人でした。

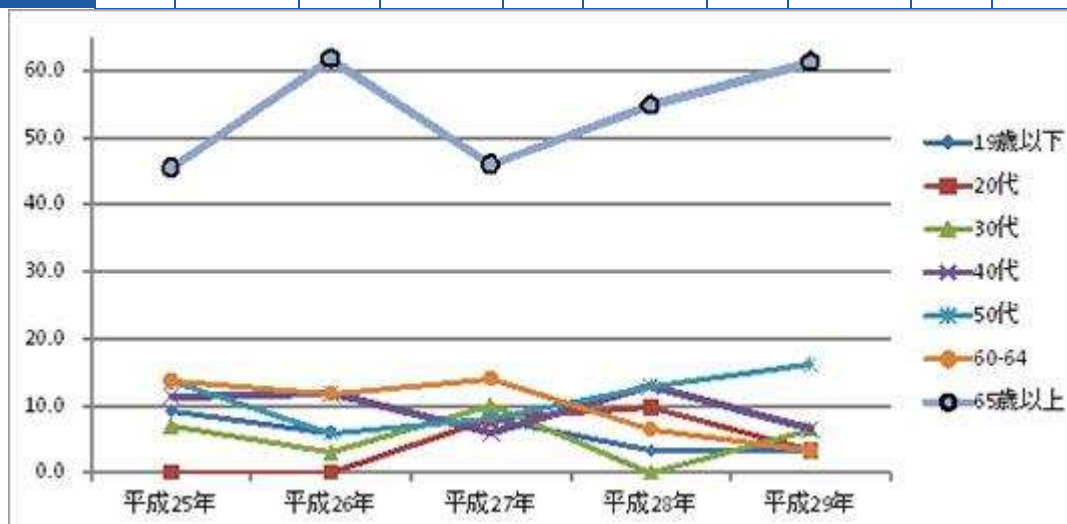
違反／年	平成 30 年	平成 29 年	前年対比 (増減率)
信号無視	4	2	+2 (+100.0)
速度違反	4	2	+2 (+100.0)
歩行者妨害	0	5	-5 (-100.0)
一時不停止	1	1	±0 (±0.0)
飲酒運転	0	6	-6 (-100.0)

※ 飲酒運転は 1 当原付以上の飲酒運転 (酒酔い、酒気帯び、基準値以下、検知不能) により生じた死者数

※ 法令違反は 1 当原付以上により生じた死者数

年齢別自転車関連事故死者数と構成率(過去 5 年)

	平成 25 年		平成 26 年		平成 27 年		平成 28 年		平成 29 年	
	死者数	構成率	死者数	構成率	死者数	構成率	死者数	構成率	死者数	構成率
19 歳以下	4	9.1%	2	5.9%	4	8.0%	1	3.2%	1	3.2%
20 代	0	0.0%	0	0.0%	4	8.0%	3	9.7%	1	3.2%
30 代	3	6.8%	1	2.9%	5	10.0%	0	0.0%	2	6.5%
40 代	5	11.4%	4	11.8%	3	6.0%	4	12.9%	2	6.5%
50 代	6	13.6%	2	5.9%	4	8.0%	4	12.9%	5	16.1%
60 から 64	6	13.6%	4	11.8%	7	14.0%	2	6.5%	1	3.2%
65 歳以上	20	45.5%	21	61.8%	23	46.0%	17	54.8%	19	61.3%
合計	44	100.0%	34	100.0%	50	100.0%	31	100.0%	31	100.0%



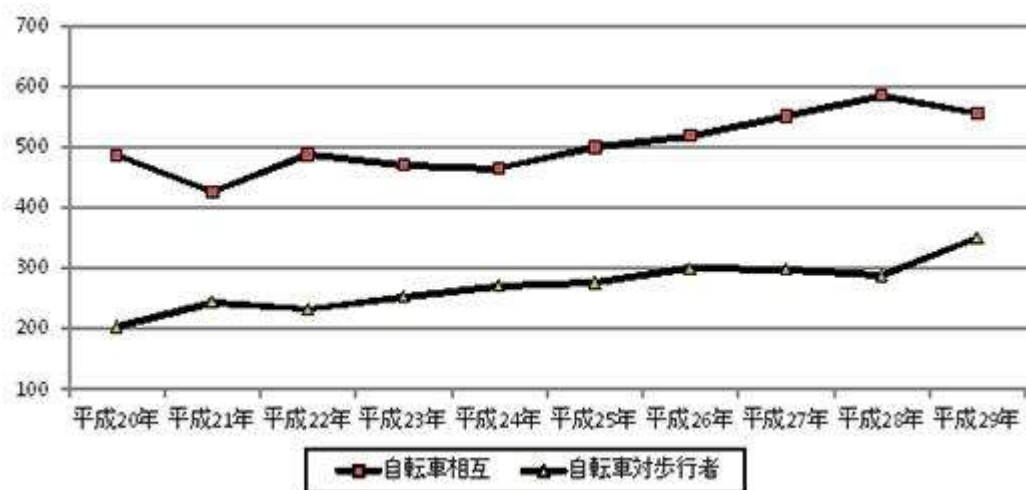
自転車相互・自転車と歩行者の事故発生状況の推移(過去 10 年)

自転車相互

	平成 20 年	平成 21 年	平成 22 年	平成 23 年	平成 24 年	平成 25 年
件数	487	426	489	471	465	500
死者数	0	0	0	0	0	1
	平成 26 年	平成 27 年	平成 28 年	平成 29 年	前年比	
件数	520	551	586	556	-30	
死者数	0	0	1	0	-1	

自転車対歩行者

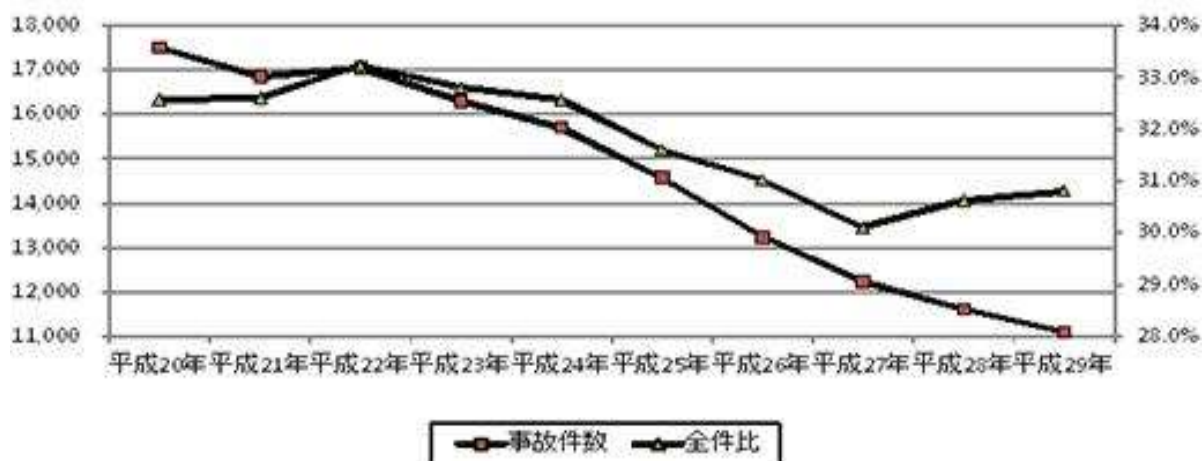
	平成 20 年	平成 21 年	平成 22 年	平成 23 年	平成 24 年	平成 25 年
件数	204	244	233	253	271	276
死者数	0	0	0	0	1	0
	平成 26 年	平成 27 年	平成 28 年	平成 29 年	前年比	
件数	300	299	289	351	+62	
死者数	0	0	0	0	±0	



自転車関連事故の全交通事故に占める割合の推移(過去 10 年)

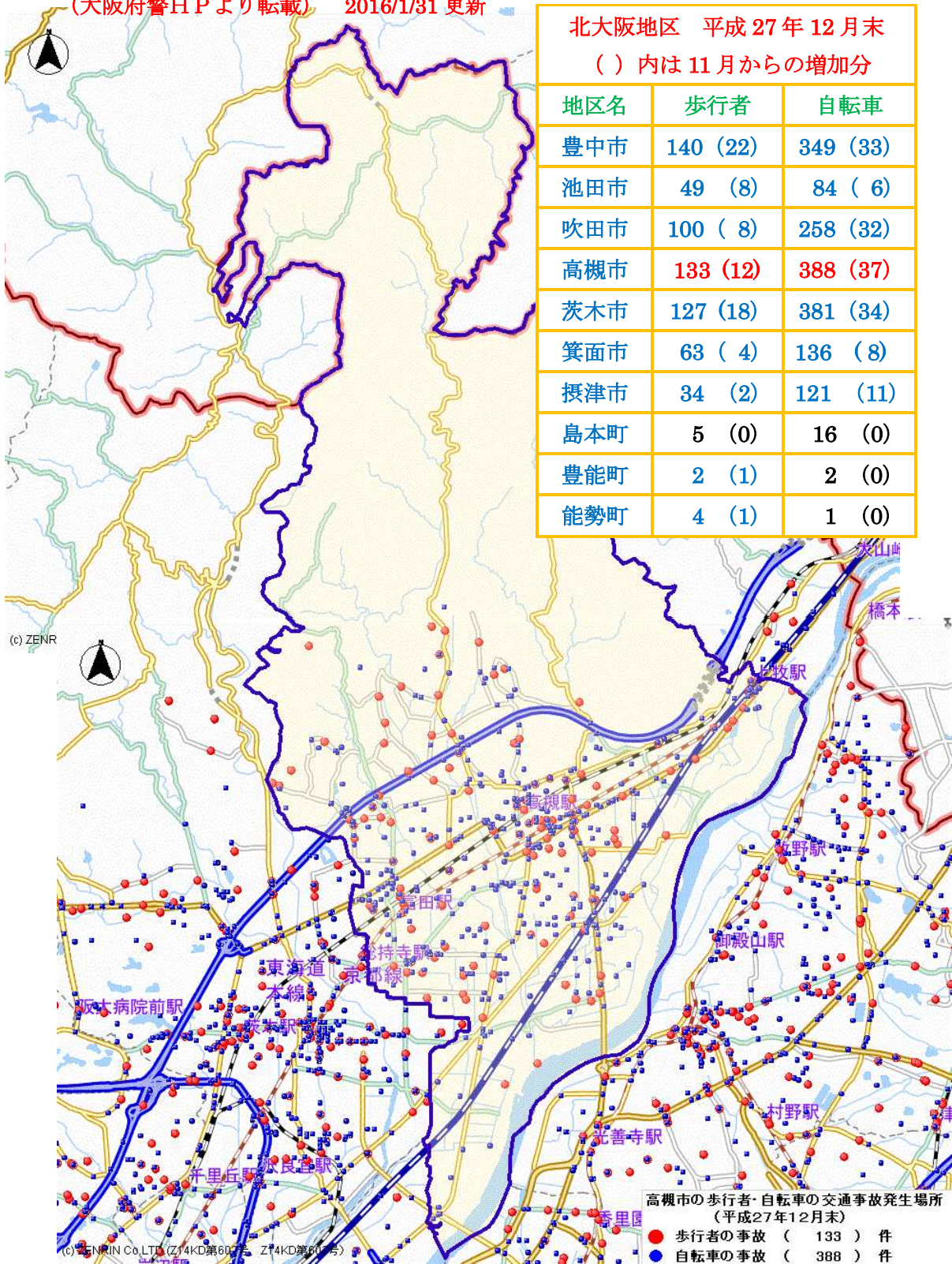
	平成 20 年	平成 21 年	平成 22 年	平成 23 年	平成 24 年	平成 25 年
全件数	53,769	51,696	51,292	49,644	48,212	46,110
自転車件数	17,510	16,851	17,046	16,281	15,702	14,571
構成率	32.6%	32.6%	33.2%	32.8%	32.6%	31.6%

	平成 26 年	平成 27 年	平成 28 年	平成 29 年	前年比
全件数	42,729	40,607	37,920	35,997	-1,923
自転車件数	13,228	12,222	11,611	11,089	- 522
構成率	31.0%	30.1%	30.6%	30.8%	+0.2%



高槻市の歩行者・自転車の交通事故発生場所・件数（平成 27 年 12 月末）

（大阪府警HPより転載） 2016/1/31 更新



高槻市の歩行者・自転車の交通事故発生場所・件数（平成 26 年 12 月末）
 （大阪府警HPより転載）

北大阪地区 平成 26 年 12 月末

北大阪地区 平成 25 年 12 月末

地区名	歩行者	自転車
豊中市	153	437
池田市	50	141
吹田市	129	342
高槻市	170	572
茨木市	138	560
箕面市	61	175
摂津市	34	114
島本町	9	19
豊能町	6	3
能勢町	4	4

