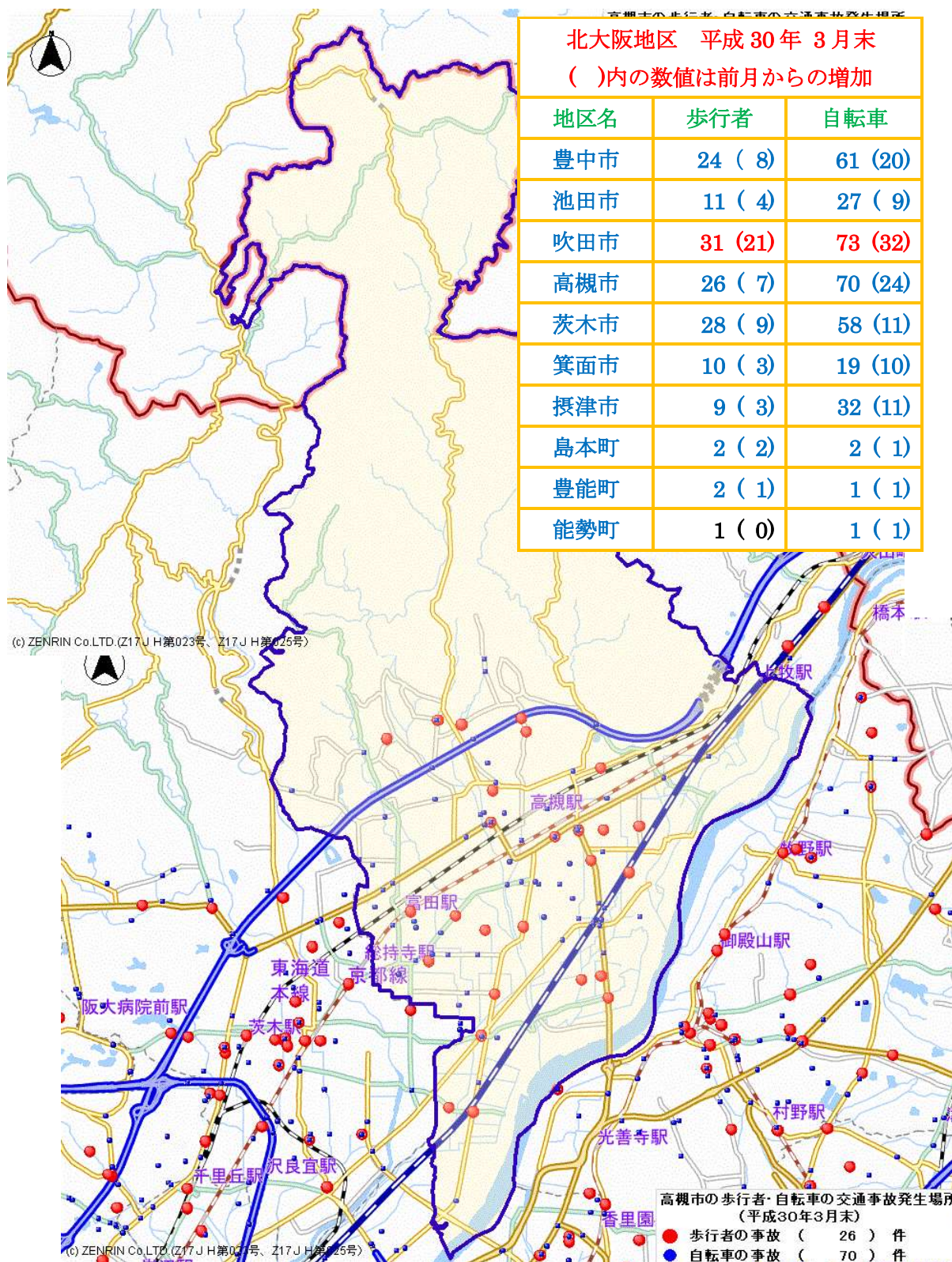


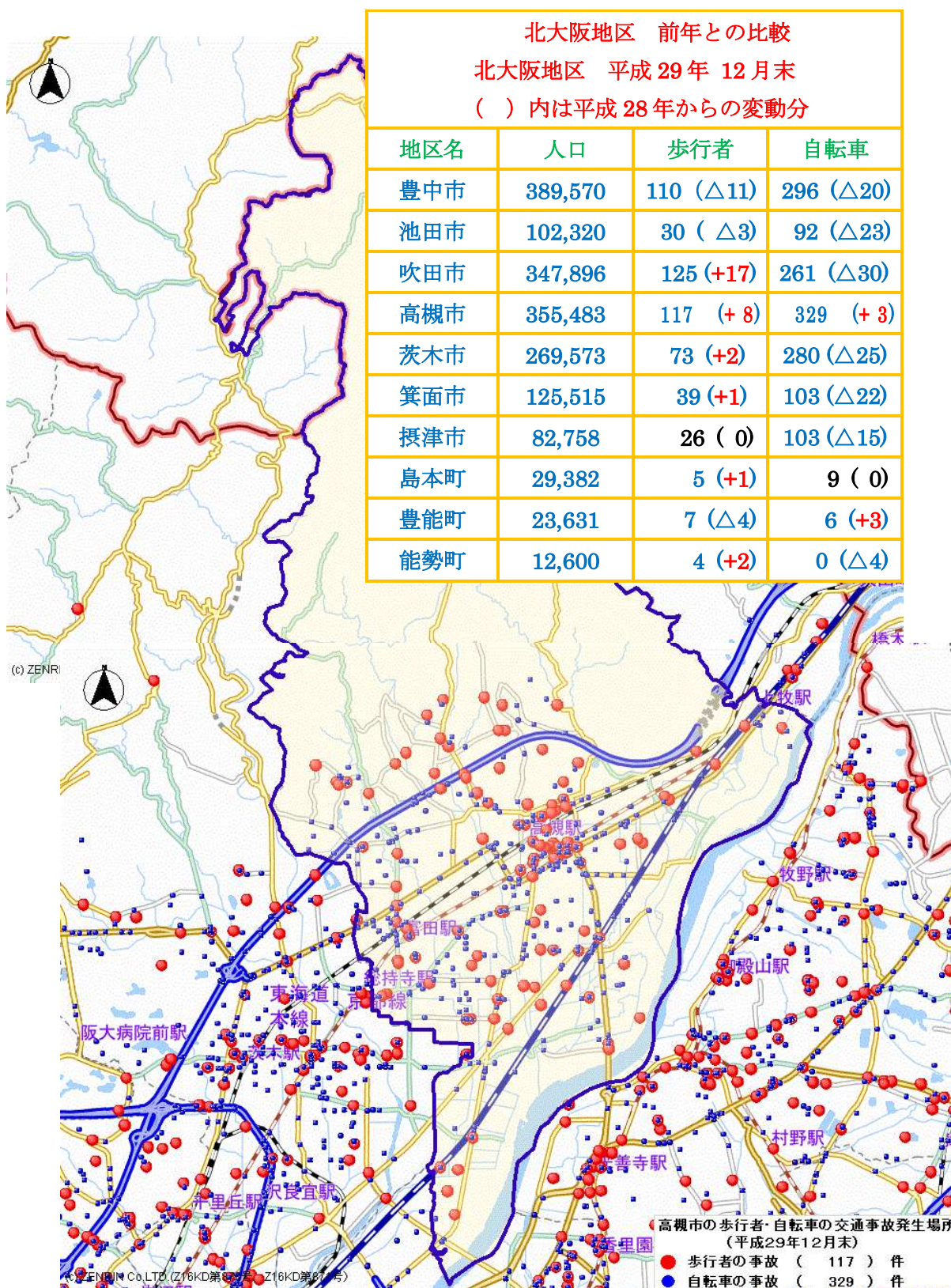
高槻市の歩行者・自転車の交通事故発生場所・件数（平成 30 年 3 月末）

（大阪府警HPより転載） 2018 年 4 月 27 日更新



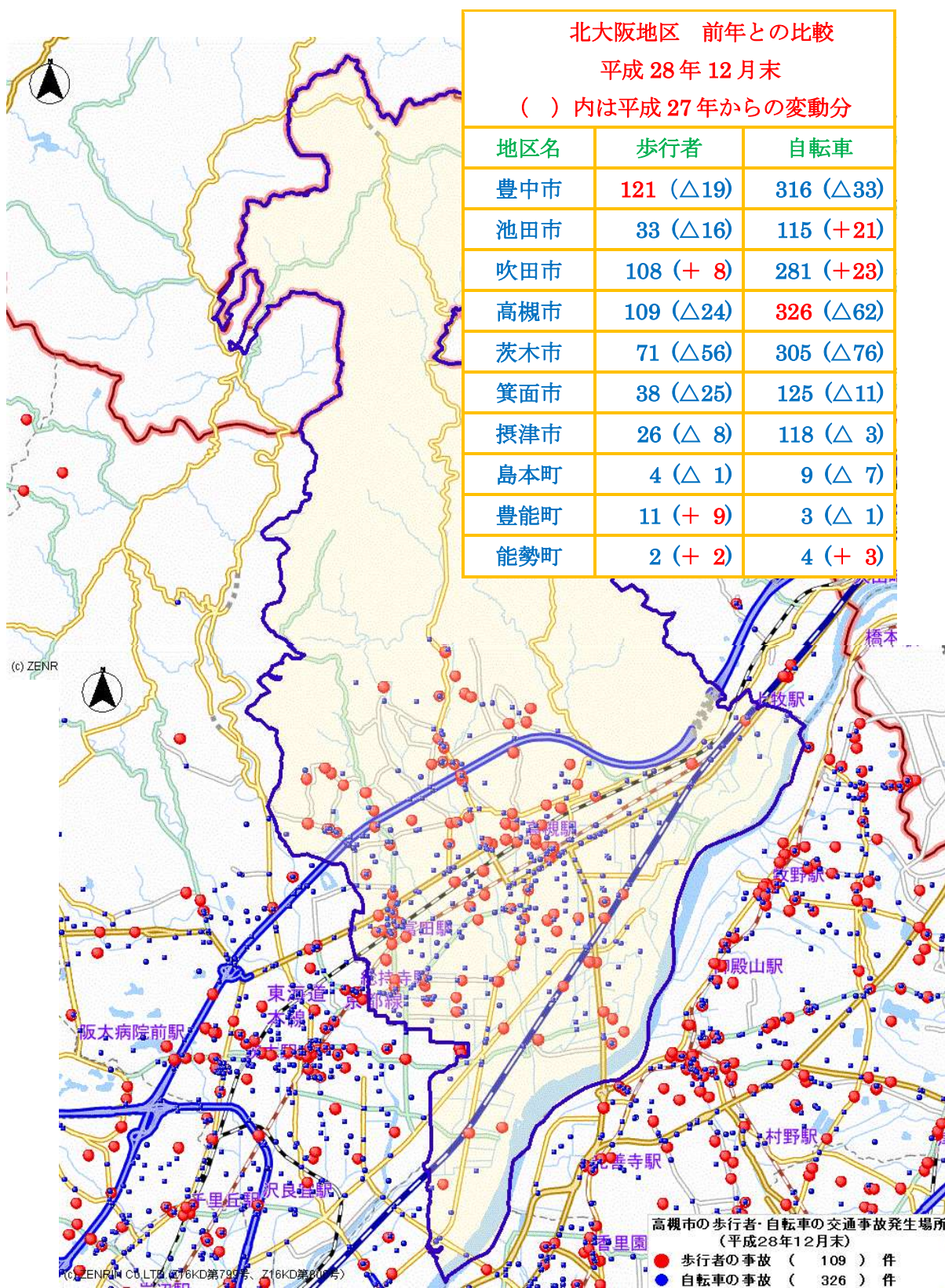


高槻市の歩行者・自転車の交通事故発生場所・件数（平成 29 年 12 月末）  
 （大阪府警HPより転載） 2018 年 1 月 28 日更新

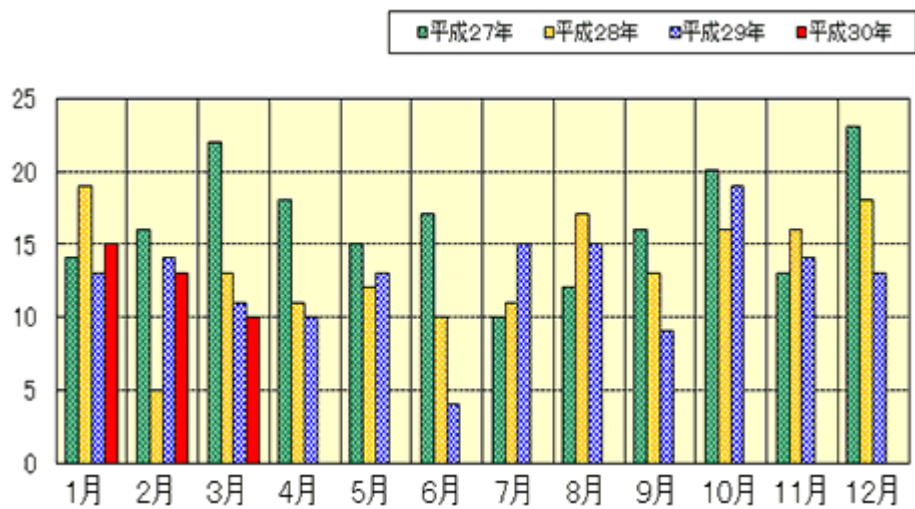




高槻市の歩行者・自転車の交通事故発生場所・件数（平成 28 年 12 月末）  
 （大阪府警HPより転載） 2017 年 1 月 25 日更新



月別死者数の経年推移



	1月	2月	3月	4月	5月	6月	7月	8月	9月	10月	11月	12月	合計	3月末
平成 27 年	14	16	22	18	15	17	10	12	16	20	13	23	196	52
平成 28 年	19	5	13	11	12	10	11	17	13	16	16	18	161	37
平成 29 年	13	14	11	10	13	4	15	15	9	19	14	13	150	38
平成 30 年	15	13	10										38	38

### 1.交通事故発生状況（平成 30 年 3 月末・速報値）

件数及び負傷者数は減少しましたが、死者数は同数でした。

死者数は 38 人で、前年と比較して同数でした。

区分／年	平成 30 年	平成 29 年	前年対比（増減率）
件数	8,050	8,570	-520(-6.1)
死者数	38	38	±0(±0)
負傷者数	9,534	10,320	-786(-7.6)
（重傷者数）	(718)	(759)	-41(-5.4)

## 2.交通死亡事故の特徴

## (1)状態別死者数

状態別では、二輪車が 14 人（36.8%）で、前年と比較して 1 人（+7.7%）増加しました。

状態／年	平成 30 年（構成率）	平成 29 年（構成率）	前年対比（増減率）
歩行者	12 (31.6)	16(42.1)	-4 (-25.0)
自動車	5 (13.2)	2 (5.3)	+3 (+150.0)
二輪車	14 (36.8)	13 (34.2)	+1 (+7.7)
自転車	7 (18.4)	7 (18.4)	+0 (+0.0)
その他	0 (0.0)	0 (0.0)	±0 (-)
合計	38 (100.0)	38 (100.0)	+0 (+0.0)

## (2)年齢層別死者数

年齢層別では、高齢者が 20 人（52.6%）で、前年と比較して 5 人（+33.3%）増加しました。

年齢／年	平成 30 年（構成率）	平成 29 年（構成率）	前年対比（増減率）
15 歳以下	1 (2.6)	0 (0.0)	+1(-)
16 から 24 歳	1 (2.6)	6 (15.8)	-5(-83.3)
25 から 34 歳	3 (7.9)	1 (2.6)	+2(+200.0)
35 から 44 歳	2 (5.3)	6 (15.8)	-4(-66.7)
45 から 54 歳	7 (18.4)	3 (7.9)	+4(+133.3)
55 から 64 歳	4 (10.5)	7 (18.4)	-3(-42.9)
65 歳以上	20(52.6)	15(39.5)	+5(+33.3)
合計	38(100.0)	38(100.0)	±0(±0.0)

## (3) 類型別死者数

類型別では、車両相互が 16 人 (42.1%) で、前年と比較して 3 人 (-15.8%) 減少しました。

類型／年		平成 30 年 (構成率)	平成 29 年 (構成率)	前年対比 (増減率)
人 対 車 両	横断中	8(21.1)	10 (26.3)	-2 (-20.0)
	その他	2 (5.3)	6 (15.8)	-4 (-66.7)
	小計	10 (26.3)	16(42.1)	-6 (-37.5)
車 両 相 互	正面衝突	0 (0.0)	2 (5.3)	-2 (-100.0)
	追突	3 (7.9)	2 (5.3)	+1 (+50.0)
	出合頭	5 (13.2)	7 (18.4)	-2 (-28.6)
	左折時	1 (2.6)	1 (2.6)	±0 (±0.0)
	右折時	4 (10.5)	5 (13.2)	-1 (-20.0)
	その他	3 (7.9)	2 (5.3)	+1 (+50.0)
	小計	16(42.1)	19(50.0)	-3 (-15.8)
車両単独	10 (26.3)	3 (7.9)	+7 (+233.3)	
列車	2 (5.3)	0 (0.0)	+2(-)	
合計	38 (100.0)	38 (100.0)	±0 (±0.0)	

## (4)昼夜別死者数

昼夜別では、昼間が 23 人 (60.5%) で前年と比較して 5 人 (+27.8%) 増加しました。

時間／年	平成 30 年 (構成率)	平成 29 年 (構成率)	前年対比 (増減率)
6 から 8	5 (13.2)	2 (5.3)	+3 (+150.0)
8 から 10	5 (13.2)	3 (7.9)	+2 (+66.7)
10 から 12	2 (5.3)	6 (15.8)	-4 (-66.7)
12 から 14	3 (7.9)	2 (5.3)	+1 (+50.0)
14 から 16	3 (7.9)	5 (13.2)	-2 (-40.0)
16 から 18	5 (13.2)	0 (0.0)	+5 (-)
昼間小計	23 (60.5)	18(47.4)	+5 (+27.8)
18 から 20	2 (5.3)	7 (18.4)	-5 (-71.4)
20 から 22	4 (10.5)	4 (10.5)	±0 (±0.0)
22 から 0	0 (0.0)	5 (13.2)	-5 (-100.0)
0 から 2	3 (7.9)	0 (0.0)	+3 (-)
2 から 4	3 (7.9)	0 (0.0)	+3 (-)
4 から 6	3 (7.9)	4 (10.5)	-1 (-25.0)
夜間小計	15 (39.5)	20(52.6)	-5 (-25.0)
合計	38(100.0)	38(100.0)	±0 (±0.0)



## (5)道路形状別死者数

道路形状別では、交差点が 18 人 (47.4%) で、前年と比較して 3 人 (-14.3%) 減少しました。

道路／年	平成 30 年 (構成率)	平成 29 年 (構成率)	前年対比 (増減率)
交差点	18(47.4)	21(55.3)	-3 (-14.3)
交差点付近	7 (18.4)	6 (15.8)	+1 (+16.7)
交差点等小計	25(65.8)	27(71.1)	-2 (-7.4)
単路	11 (28.9)	11(28.9)	±0(±0.0)
踏切	2 (5.3)	0 (0.0)	+2(-)
一般交通の場所	0 (0.0)	0 (0.0)	±0(-)
合計	38(100.0)	38(100.0)	±0 (±0.0)

## (6)法令違反別死者数

法令違反別では、信号無視及び速度超過による死者が 4 人でした。

違反／年	平成 30 年	平成 29 年	前年対比 (増減率)
信号無視	4	2	+2 (+100.0)
速度違反	4	1	+3 (+300.0)
歩行者妨害	0	4	-4 (-100.0)
一時不停止	1	1	±0 (±0.0)
飲酒運転	0	4	-4 (-100.0)

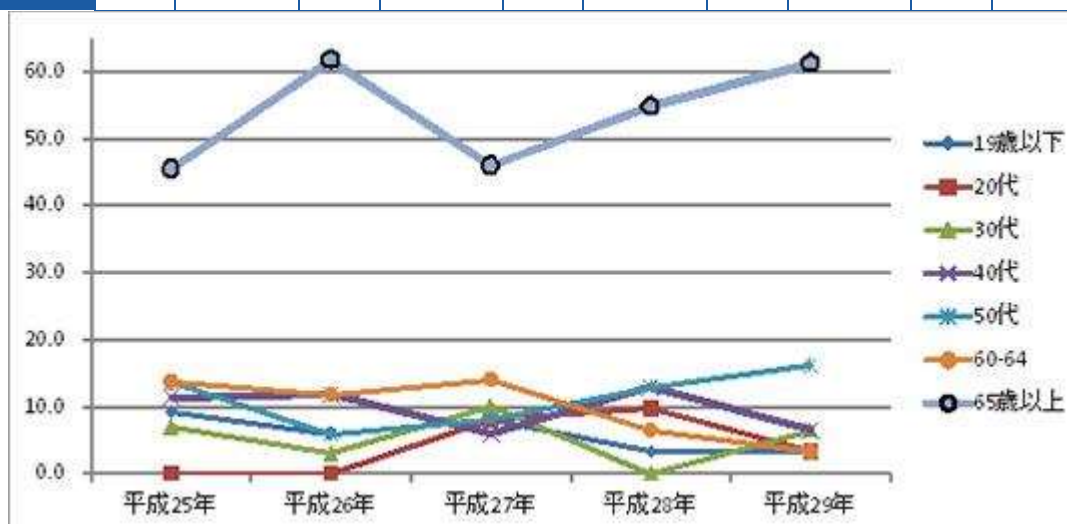
※ 飲酒運転は 1 当原付以上の飲酒運転 (酒酔い、酒気帯び、基準値以下、検知不能) により生じた死者数

※ 法令違反は 1 当原付以上により生じた死者数

年齢別自転車関連事故死者数と構成率(過去 5 年)

平成 30 年 3 月度

	平成 25 年		平成 26 年		平成 27 年		平成 28 年		平成 29 年	
	死者数	構成率	死者数	構成率	死者数	構成率	死者数	構成率	死者数	構成率
19 歳以下	4	9.1%	2	5.9%	4	8.0%	1	3.2%	1	3.2%
20 代	0	0.0%	0	0.0%	4	8.0%	3	9.7%	1	3.2%
30 代	3	6.8%	1	2.9%	5	10.0%	0	0.0%	2	6.5%
40 代	5	11.4%	4	11.8%	3	6.0%	4	12.9%	2	6.5%
50 代	6	13.6%	2	5.9%	4	8.0%	4	12.9%	5	16.1%
60 から 64	6	13.6%	4	11.8%	7	14.0%	2	6.5%	1	3.2%
65 歳以上	20	45.5%	21	61.8%	23	46.0%	17	54.8%	19	61.3%
合計	44	100.0%	34	100.0%	50	100.0%	31	100.0%	31	100.0%

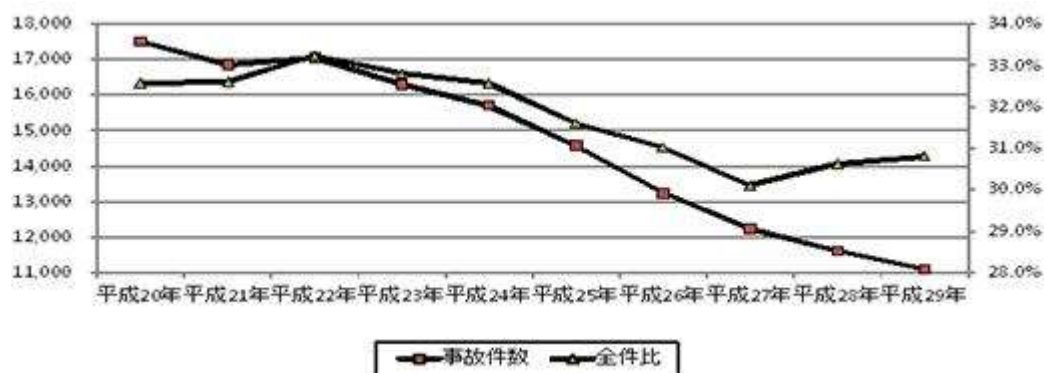


自転車関連事故の全交通事故に占める割合の推移(過去 10 年)

	平成 20 年	平成 21 年	平成 22 年	平成 23 年	平成 24 年	平成 25 年
全件数	53,769	51,696	51,292	49,644	48,212	46,110
自転車件数	17,510	16,851	17,046	16,281	15,702	14,571
構成率	32.6%	32.6%	33.2%	32.8%	32.6%	31.6%

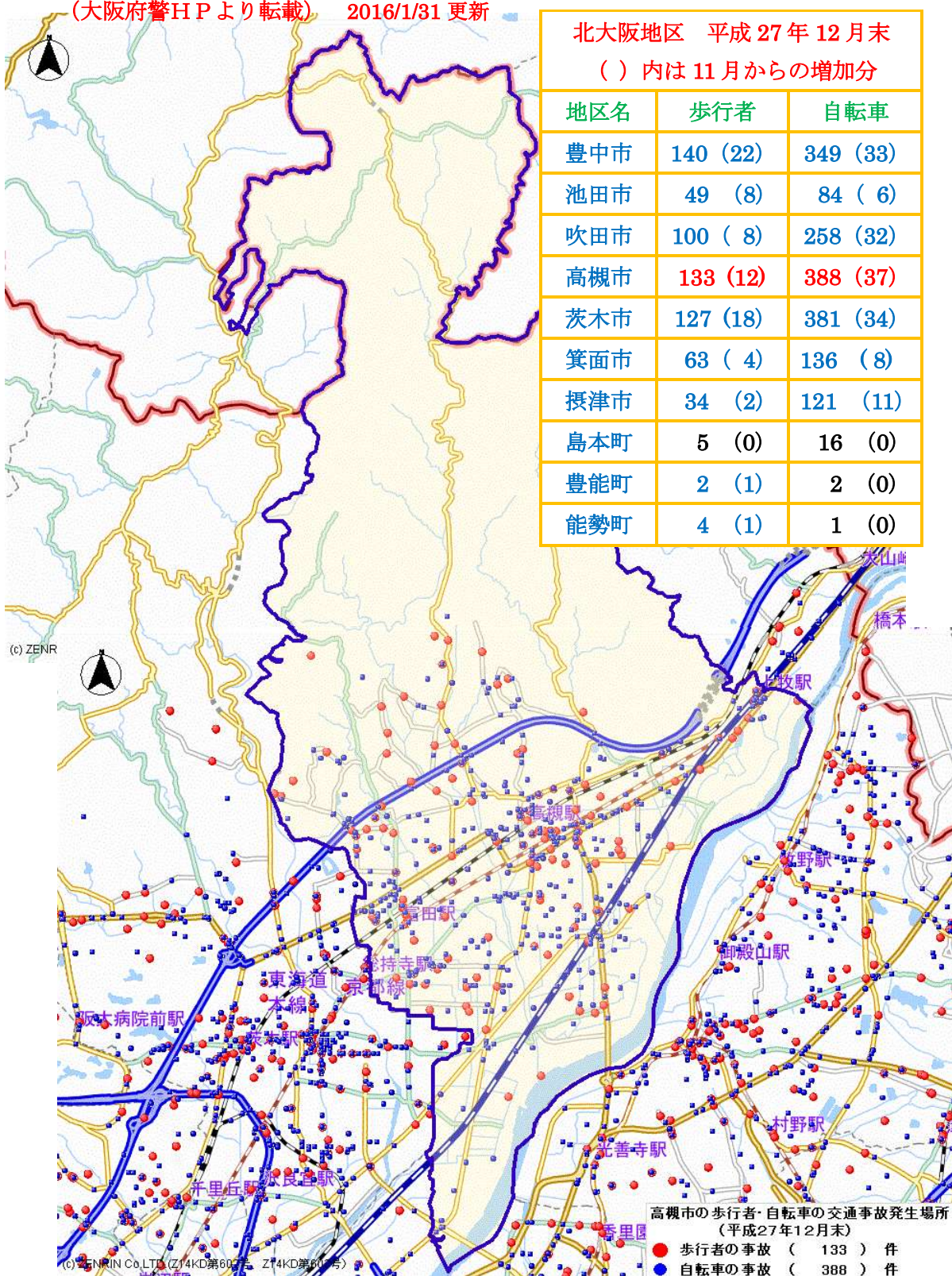
	平成 26 年	平成 27 年	平成 28 年	平成 29 年	前年比
全件数	42,729	40,607	37,920	35,997	-1,923
自転車件数	13,228	12,222	11,611	11,089	- 522
構成率	31.0%	30.1%	30.6%	30.8%	+0.2%





高槻市の歩行者・自転車の交通事故発生場所・件数（平成 27 年 12 月末）

（大阪府警HPより転載） 2016/1/31 更新





高槻市の歩行者・自転車の交通事故発生場所・件数（平成 26 年 12 月末）  
 （大阪府警HPより転載）

北大阪地区 平成 26 年 12 月末

北大阪地区 平成 25 年 12 月末		
地区名	歩行者	自転車
豊中市	153	437
池田市	50	141
吹田市	129	342
高槻市	170	572
茨木市	138	560
箕面市	61	175
摂津市	34	114
島本町	9	19
豊能町	6	3
能勢町	4	4

